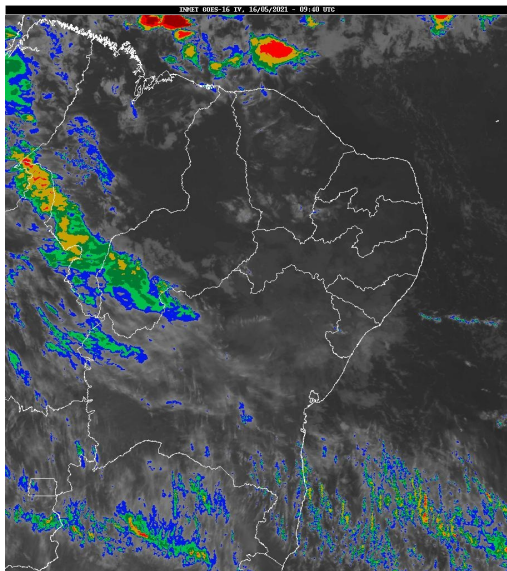


Boletim de Análise e Previsão do Tempo sobre a Paraíba Sala de Situação

Campina Grande, 16 de maio de 2021

ANÁLISE METEOROLÓGICA

Imagem do satélite GOES – dia 16/05/2021 às 06h40min Fonte: INMET



Nas últimas 24 horas houve uma significativa redução na nebulosidade em praticamente do estado da Paraíba. Com isso, no decorrer do dia o tempo deverá permanecer com poucas nuvens. As temperaturas máximas registradas na tarde de ontem em Areia; 25,1C, Campina Grande; 27,4C, João Pessoa; 30,1, Monteiro; 28,1C e São Gonçalo; 30,8C e, as mínimas registradas na madrugada de hoje em Areia; 18,7C, Campina Grande; 19,8C, João Pessoa; 22,1C, Monteiro; 21,8C e São Gonçalo; 19,6C (Fonte: INMET e AESA).

PREVISÃO PARA AS PRÓXIMAS 24 HORAS

Região	Análise	Temperaturas	Ventos
Litoral	Céu claro a parcialmente nublado.	Max.: 30 °C Min.: 22 °C	Moderado
Brejo	Céu claro a parcialmente nublado.	Max.: 26 °C Min.: 19 °C	Moderado
Agreste	Céu claro a parcialmente nublado.	Max.: 28 °C Min.: 20 °C	Moderado
Cariri/Curimataú	Céu parcialmente nublado a claro.	Max.: 29 °C Min.: 19 °C	Fraco
Sertão	Céu parcialmente nublado a claro.	Max.: 32 °C Min.: 22 °C	Fraco
Alto Sertão	Céu parcialmente nublado a claro.	Max.: 31 °C Min.: 21 °C	Fraco

Tábua de marés:16/05 (Porto de Cabedelo)

Hora (hh:mm)	Altura (m)
00:15	0,7
06:38	2,1
12:58	0,6
19:15	1,9

