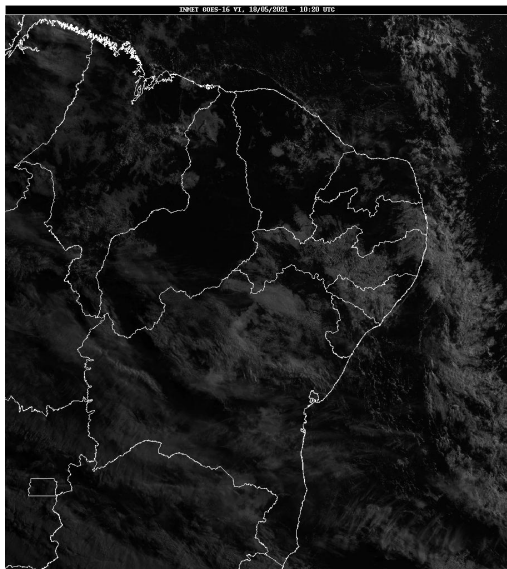


Boletim de Análise e Previsão do Tempo sobre a Paraíba Sala de Situação

Campina Grande, 18 de maio de 2021

ANÁLISE METEOROLÓGICA

Imagem do satélite GOES



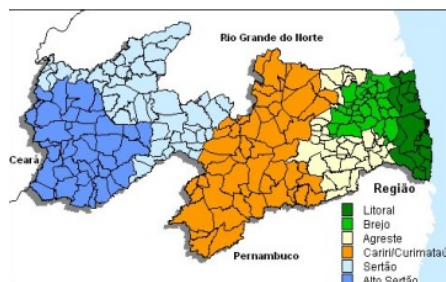
Nesta manhã, ventos úmidos que se deslocam do Oceano em direção a costa paraibana, deixam o tempo com nebulosidade variável podendo ocorrer chuvas isoladas no setor leste. Nas demais regiões, o tempo deverá permanecer estável, com nebulosidade variável. Poderão ocorrer chuvas localizadas entre a tarde e à noite, principalmente no Sertão e Alto Sertão da Paraíba.

PREVISÃO PARA AS PRÓXIMAS 24 HORAS

Região	Análise	Temperaturas	Ventos
Litoral	Nebulosidade variável com ocorrência de chuvas no decorrer do dia.	Max.: 29 °C Min.: 22 °C	Moderado
Brejo	Nebulosidade variável com ocorrência de chuvas localizadas no decorrer do dia.	Max.: 30 °C Min.: 20 °C	Moderado
Agreste	Nebulosidade variável com ocorrência de chuvas localizadas no decorrer do dia.	Max.: 30 °C Min.: 20 °C	Moderado
Cariri/Curimataú	Céu claro a parcialmente nublado.	Max.: 31 °C Min.: 20 °C	Moderado
Sertão	Nebulosidade variável com ocorrência de chuvas localizadas entre a tarde e a noite.	Max.: 34 °C Min.: 22 °C	Fraco
Alto Sertão	Nebulosidade variável com ocorrência de chuvas localizadas entre a tarde e a noite.	Max.: 33 °C Min.: 20 °C	Fraco

Tábua de marés:18/05 (Porto de Cabedelo)

Hora (hh:mm)	Altura (m)
01:54	0,9
08:23	1,9
14:58	0,8



Boletim de Análise e Previsão do Tempo sobre a Paraíba *Sala de Situação*

Campina Grande, 18 de maio de 2021

Hora (hh:mm)	Altura (m)
21:17	1,8