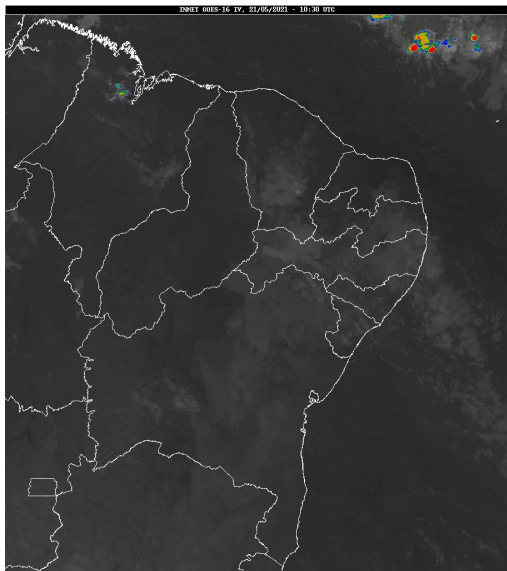


Boletim de Análise e Previsão do Tempo sobre a Paraíba Sala de Situação

Campina Grande, 21 de maio de 2021

ANÁLISE METEOROLÓGICA

Imagem do Satélite GOES em 21/05/2021 as 7:30h. Fonte: INMET.



Nesta manhã de sexta-feira, instabilidades provenientes do Oceano Atlântico em direção ao continente nos baixos níveis da atmosfera, deixam o setor leste da Paraíba encoberto. Desta forma, favorece a ocorrência de chuvas localizadas e passageiras, no decorrer do dia, nas regiões do Litoral, Brejo e Agreste. Nas demais regiões, o tempo deverá permanecer estável durante o dia, mas devido ao aquecimento diurno e a concentração de umidade presente na atmosfera, deverão ocorrer chuvas localizadas entre o final da tarde e a noite.

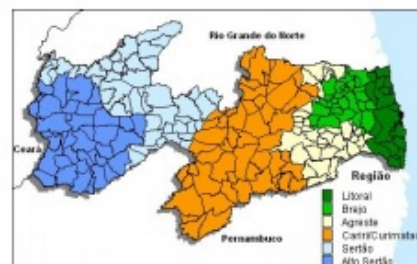
PREVISÃO PARA AS PRÓXIMAS 24 HORAS

Região	Análise	Temperaturas	Ventos
Litoral	Nublado a parcialmente nublado com chuvas passageiras no decorrer do dia.	Max.: 29 °C Min.: 22 °C	Moderado
Brejo	Nublado a parcialmente nublado com chuvas localizadas e passageiras no decorrer do dia.	Max.: 30 °C Min.: 20 °C	Moderado
Agreste	Nublado a parcialmente nublado com chuvas localizadas e passageiras no decorrer do dia..	Max.: 30 °C Min.: 19 °C	Moderado
Cariri/Curimataú	Nebulosidade variável com chuvas localizadas no decorrer do dia.	Max.: 32 °C Min.: 19 °C	Moderado
Sertão	Nebulosidade variável com chuvas localizadas entre o final da tarde e a noite.	Max.: 34 °C Min.: 22 °C	Moderado
Alto Sertão	Nebulosidade variável com chuvas localizadas entre o final da tarde e a noite.	Max.: 33 °C Min.: 20 °C	Moderado

Tábua de marés:21/05

(Porto de Cabedelo)

Hora (hh:mm)	Altura (m)
05:41	0,8
12:00	2,1
18:23	0,5





Agência Executiva de Gestão das Águas do Estado da Paraíba



Somos todos
PARAÍBA
Governo do Estado

Boletim de Análise e Previsão do Tempo sobre a Paraíba ***Sala de Situação***

Campina Grande, 21 de maio de 2021