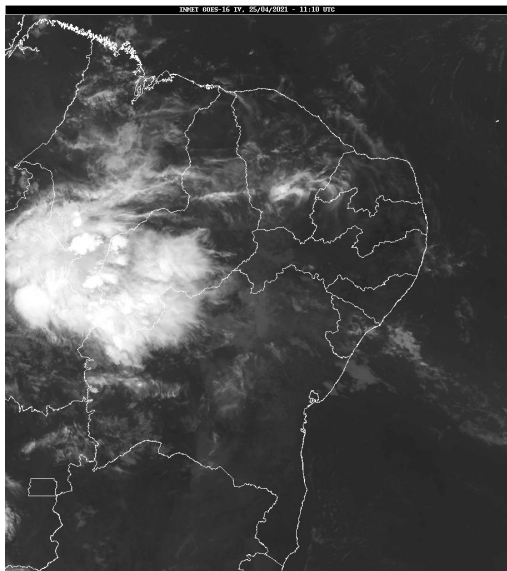


## Boletim de Análise e Previsão do Tempo sobre a Paraíba Sala de Situação

Campina Grande, 25 de abril de 2021

### ANÁLISE METEOROLÓGICA

Fonte da Imagem: INMET



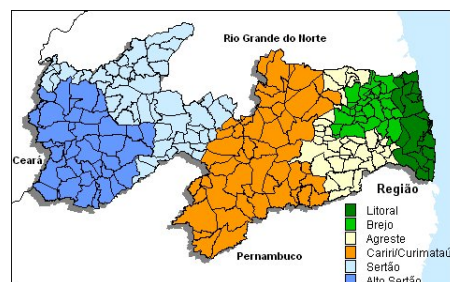
Persistem as condições de reduzida nebulosidade sobre o estado da Paraíba. No decorrer do dia, o tempo deverá permanecer com nebulosidade variável, podendo ocorrer apenas chuvas pontuais e passageiras entre o período da tarde e noite nas regiões do Sertão e Alto Sertão. No setor leste, possibilidade de chuvas fracas e passageiras em áreas isoladas.

### PREVISÃO PARA AS PRÓXIMAS 24 HORAS

Região	Análise	Temperaturas	Ventos
Litoral	Nebulosidade variável. Possibilidade de chuvas rápidas e fracas.	Max.: 31 °C Min.: 22 °C	Moderado
Brejo	Nebulosidade variável. Possibilidade de chuvas rápidas e fracas.	Max.: 28 °C Min.: 21 °C	Moderado
Agreste	Céu claro a parcialmente nublado.	Max.: 32 °C Min.: 21 °C	Moderado
Cariri/Curimataú	Céu claro a parcialmente nublado.	Max.: 33 °C Min.: 20 °C	Moderado
Sertão	Céu claro a parcialmente nublado com possibilidade de chuvas isoladas entre a tarde e a noite.	Max.: 35 °C Min.: 22 °C	Fraco
Alto Sertão	Céu claro a parcialmente nublado com possibilidade de chuvas isoladas entre a tarde e a noite.	Max.: 34 °C Min.: 21 °C	Fraco

#### Tábua de marés: 25/04 (Porto de Cabedelo)

Hora (hh:mm)	Altura (m)
02:54	2,4
08:56	0,2
15:11	2,6
21:19	0,1





Agência Executiva de Gestão das Águas do Estado da  
Paraíba



*Somos todos*  
**PARAÍBA**  
Governo do Estado

---

## **Boletim de Análise e Previsão do Tempo sobre a Paraíba** ***Sala de Situação***

**Campina Grande, 25 de abril de 2021**