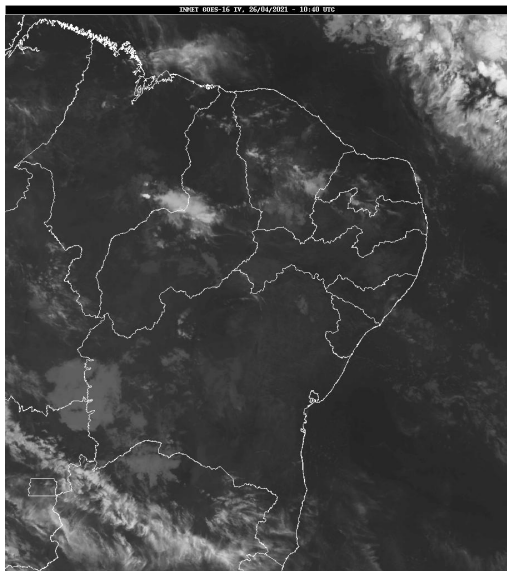


## Boletim de Análise e Previsão do Tempo sobre a Paraíba Sala de Situação

Campina Grande, 26 de abril de 2021

### ANÁLISE METEOROLÓGICA

Fonte da Imagem: INMET



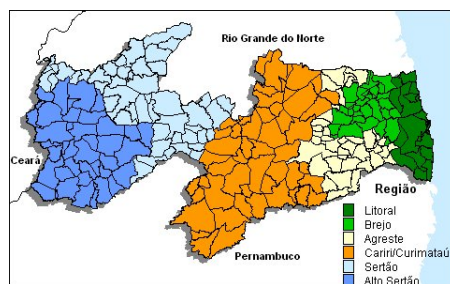
Nesta manhã de segunda-feira, o sol continua a predominar em todo o estado da Paraíba. No decorrer do dia, o tempo deverá apresentara nebulosidade variável, podendo ocorrer chuvas pontuais e passageiras entre os períodos da tarde e noite nas regiões do Sertão e Alto Sertão. No setor leste, possibilidade, apenas, de chuvas fracas e passageiras e em áreas isoladas.

### PREVISÃO PARA AS PRÓXIMAS 24 HORAS

Região	Análise	Temperaturas	Ventos
Litoral	Nebulosidade variável. Possibilidade de chuvas rápidas, fracas e pontuais.	Max.: 31 °C Min.: 22 °C	Moderado
Brejo	Nebulosidade variável. Possibilidade de chuvas rápidas, fracas e pontuais.	Max.: 28 °C Min.: 21 °C	Moderado
Agreste	Céu claro a parcialmente nublado.	Max.: 32 °C Min.: 21 °C	Moderado
Cariri/Curimataú	Predomínio de sol.	Max.: 33 °C Min.: 20 °C	Moderado
Sertão	Céu claro a parcialmente nublado com possibilidade de chuvas isoladas entre a tarde e a noite.	Max.: 35 °C Min.: 22 °C	Fraco
Alto Sertão	Céu claro a parcialmente nublado com possibilidade de chuvas isoladas entre a tarde e a noite.	Max.: 34 °C Min.: 21 °C	Fraco

#### Tábua de marés:26/04 (Porto de Cabedelo)

Hora (hh:mm)	Altura (m)
03:36	2,6
09:41	0,1
15:56	2,6
22:02	0





Agência Executiva de Gestão das Águas do Estado da  
Paraíba



*Somos todos*  
**PARAÍBA**  
Governo do Estado

---

## **Boletim de Análise e Previsão do Tempo sobre a Paraíba** ***Sala de Situação***

**Campina Grande, 26 de abril de 2021**