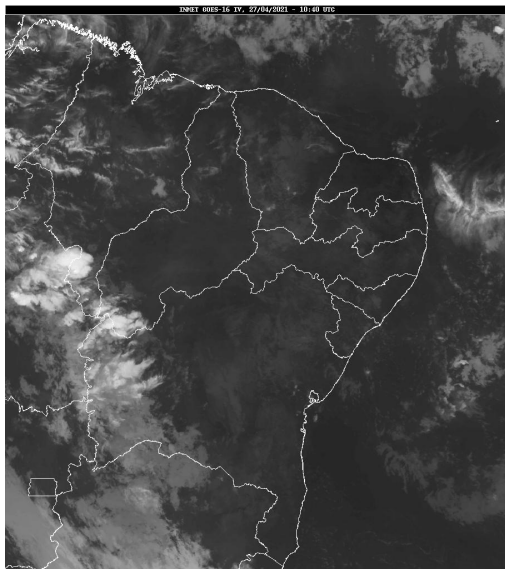


Boletim de Análise e Previsão do Tempo sobre a Paraíba Sala de Situação

Campina Grande, 27 de abril de 2021

ANÁLISE METEOROLÓGICA

Fonte da Imagem: INMET



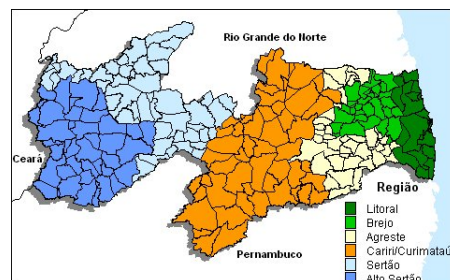
Na manhã de hoje, o céu apresenta-se claro em grande parte do estado da Paraíba. Apenas no setor leste, a concentração de nuvens é um pouco maior. Assim, no decorrer do dia, o sol e calor deverão predominar na maioria das regiões do Estado. Nas regiões do Litoral e Brejo, a nebulosidade poderá aumentar e favorecer na ocorrência de chuvas isoladas.

PREVISÃO PARA AS PRÓXIMAS 24 HORAS

Região	Análise	Temperaturas	Ventos
Litoral	Nebulosidade variável. Possibilidade de chuvas isoladas.	Max.: 31 °C Min.: 22 °C	Moderado
Brejo	Nebulosidade variável. Possibilidade de chuvas isoladas.	Max.: 30 °C Min.: 21 °C	Moderado
Agreste	Céu claro a parcialmente nublado.	Max.: 32 °C Min.: 21 °C	Moderado
Cariri/Curimataú	Predomínio de sol.	Max.: 33 °C Min.: 20 °C	Moderado
Sertão	Predomínio de sol.	Max.: 36 °C Min.: 22 °C	Fraco
Alto Sertão	Céu claro a parcialmente nublado com possibilidade de chuvas pontuais entre a tarde e a noite.	Max.: 35 °C Min.: 21 °C	Fraco

Tábua de marés:27/04 (Porto de Cabedelo)

Hora (hh:mm)	Altura (m)
04:17	2,6
10:23	0
16:43	2,7
22:47	0





Agência Executiva de Gestão das Águas do Estado da
Paraíba



Somos todos
PARAÍBA
Governo do Estado

Boletim de Análise e Previsão do Tempo sobre a Paraíba ***Sala de Situação***

Campina Grande, 27 de abril de 2021