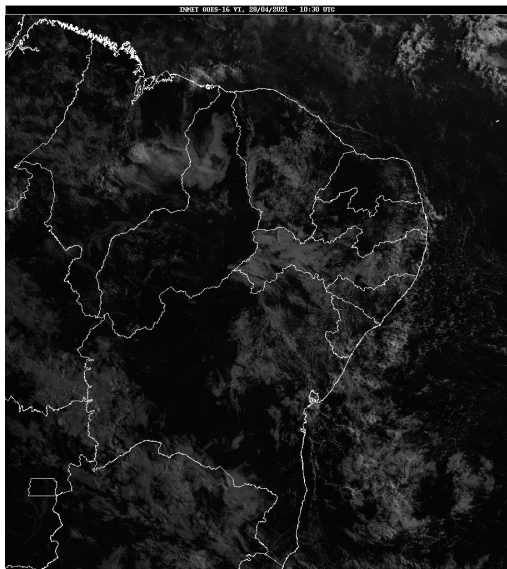


Boletim de Análise e Previsão do Tempo sobre a Paraíba Sala de Situação

Campina Grande, 28 de abril de 2021

ANÁLISE METEOROLÓGICA

Imagem do satélite GOES



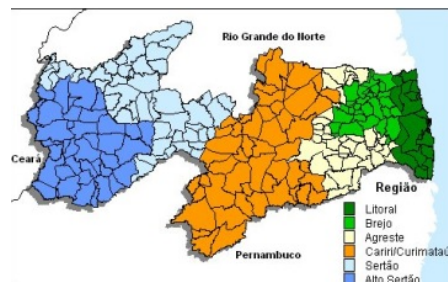
Nesta manhã, observa-se a condição de nebulosidade reduzida em praticamente todo o Estado. Contudo, o escoamento de leste em direção a costa paraibana poderá contribuir com a convergência de umidade em baixos níveis, favorecendo a ocorrência de chuvas isoladas entre o agreste e o litoral. Nas demais regiões o tempo deverá permanecer com pouca nebulosidade e predomínio do Sol.

PREVISÃO PARA AS PRÓXIMAS 24 HORAS

Região	Análise	Temperaturas	Ventos
Litoral	Nebulosidade variável. Possibilidade de chuvas isoladas.	Max.: 31 °C Min.: 22 °C	Moderado
Brejo	Nebulosidade variável. Possibilidade de chuvas isoladas.	Max.: 30 °C Min.: 21 °C	Moderado
Agreste	Céu claro a parcialmente nublado.	Max.: 32 °C Min.: 21 °C	Moderado
Cariri/Curimataú	Predomínio de sol.	Max.: 33 °C Min.: 20 °C	Moderado
Sertão	Predomínio de sol.	Max.: 36 °C Min.: 22 °C	Fraco
Alto Sertão	Céu claro a parcialmente nublado com possibilidade de chuvas pontuais entre a tarde e a noite.	Max.: 35 °C Min.: 21 °C	Fraco

Tábua de marés:28/04 (Porto de Cabedelo)

Hora (hh:mm)	Altura (m)
05:00	2,7
11:08	0
17:26	2,6
23:30	0,1





Agência Executiva de Gestão das Águas do Estado da
Paraíba



Somos todos
PARAÍBA
Governo do Estado

Boletim de Análise e Previsão do Tempo sobre a Paraíba ***Sala de Situação***

Campina Grande, 28 de abril de 2021