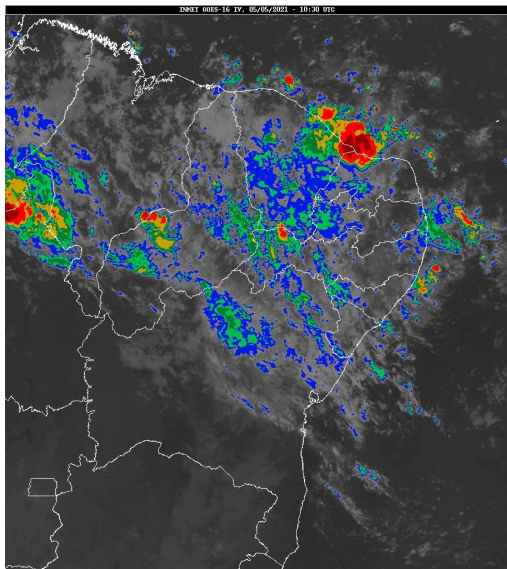


## Boletim de Análise e Previsão do Tempo sobre a Paraíba Sala de Situação

Campina Grande, 05 de maio de 2021

### ANÁLISE METEOROLÓGICA

Imagem do satélite GOES – dia 05/05/2021 às 07h30min Fonte: INMET



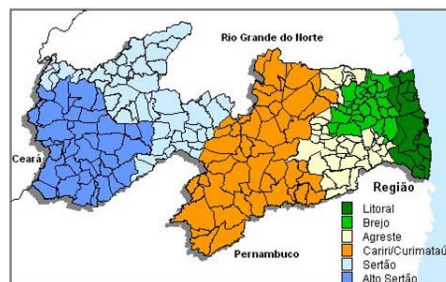
O padrão da configuração dos ventos em altos níveis da atmosfera combinado com o transporte de umidade oriunda do oceano Atlântico, trazida pelos ventos em baixos níveis contribuíram para o aumento da nebulosidade, favorecendo a ocorrência de chuvas sobre grande parte da Paraíba. No decorrer do dia o tempo deverá permanecer instável com possibilidade de ocorrência de chuvas isoladas. As temperaturas máximas registradas na tarde de ontem em Areia; 24,8C, Campina Grande; 27,0C, João Pessoa; 27,4, Monteiro; 27,0C e São Gonçalo; 31,2C e, as mínimas registradas na madrugada de hoje em Areia; 20,0C, Campina Grande; 21,1C, João Pessoa; 20,8C, Monteiro; 20,4C e São Gonçalo; 21,9C (Fonte: INMET e AESA).

### PREVISÃO PARA AS PRÓXIMAS 24 HORAS

Região	Análise	Temperaturas	Ventos
Litoral	Nebulosidade variável com ocorrência de chuvas.	Max.: 30 °C Min.: 22 °C	Moderado
Brejo	Nebulosidade variável com ocorrência de chuvas.	Max.: 28 °C Min.: 20 °C	Moderado
Agreste	Nebulosidade variável com ocorrência de chuvas.	Max.: 29 °C Min.: 20 °C	Moderado
Cariri/Curimataú	Nebulosidade variável. Poderão ocorrer chuvas localizadas entre o período da tarde e noite.	Max.: 32 °C Min.: 20 °C	Fraco
Sertão	Nebulosidade variável com ocorrência de chuvas isoladas entre o período da tarde e noite.	Max.: 34 °C Min.: 22 °C	Fraco
Alto Sertão	Nebulosidade variável com ocorrência de chuvas isoladas entre o período da tarde e noite.	Max.: 34 °C Min.: 21 °C	Fraco

#### Tábua de marés:05/05 (Porto de Cabedelo)

Hora (hh:mm)	Altura (m)
00:08	1,9
06:08	0,8
12:17	2
18:51	0,6





Agência Executiva de Gestão das Águas do Estado da Paraíba



*Somos todos*  
**PARAÍBA**  
Governo do Estado

---

## **Boletim de Análise e Previsão do Tempo sobre a Paraíba** ***Sala de Situação***

**Campina Grande, 05 de maio de 2021**