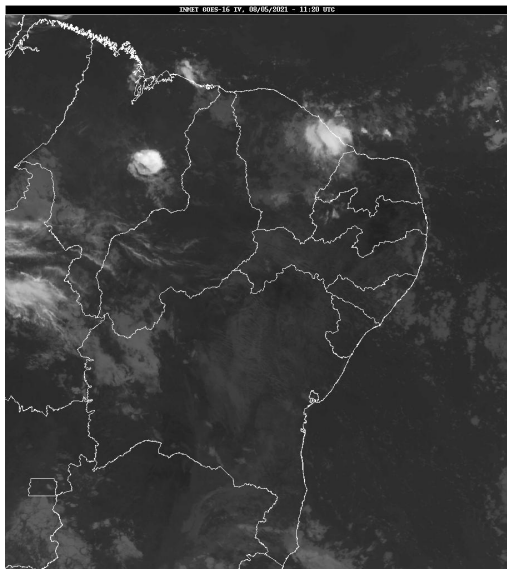


## Boletim de Análise e Previsão do Tempo sobre a Paraíba Sala de Situação

Campina Grande, 08 de maio de 2021

### ANÁLISE METEOROLÓGICA

Fonte da Imagem: INMET



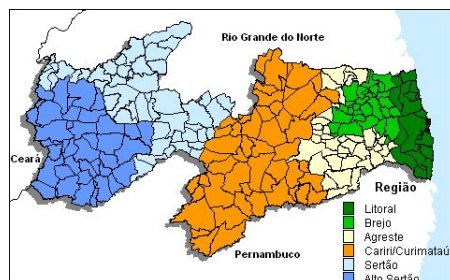
Nesta manhã de sábado, o sol aparece em todas as regiões do estado da Paraíba. Poderão ocorrer chuvas pontuais no Sertão e Alto Sertão apenas no fim do período. Na região litorânea, a nebulosidade tende a aumentar no período noturno podendo ocorrer chuvas ocasionais.

### PREVISÃO PARA AS PRÓXIMAS 24 HORAS

Região	Análise	Temperaturas	Ventos
Litoral	Céu claro a parcialmente nublado. Poderão ocorrer chuvas passageiras e pontuais no fim do período.	Max.: 30 °C Min.: 22 °C	Moderado
Brejo	Nebulosidade variável.	Max.: 28 °C Min.: 20 °C	Moderado
Agreste	Céu parcialmente nublado a claro.	Max.: 30 °C Min.: 20 °C	Moderado
Cariri/Curimataú	Predomínio de sol.	Max.: 32 °C Min.: 20 °C	Fraco
Sertão	Nebulosidade variável. Poderão ocorrer chuvas pontuais no fim do dia.	Max.: 34 °C Min.: 22 °C	Fraco
Alto Sertão	Nebulosidade variável. Poderão ocorrer chuvas pontuais no fim do dia.	Max.: 33 °C Min.: 21 °C	Fraco

#### Tábua de marés:08/05 (Porto de Cabedelo)

Hora (hh:mm)	Altura (m)
02:32	2,1
08:28	0,5
14:43	2,2
20:49	0,4





Agência Executiva de Gestão das Águas do Estado da  
Paraíba



*Somos todos*  
**PARAÍBA**  
Governo do Estado

---

## **Boletim de Análise e Previsão do Tempo sobre a Paraíba** ***Sala de Situação***

**Campina Grande, 08 de maio de 2021**