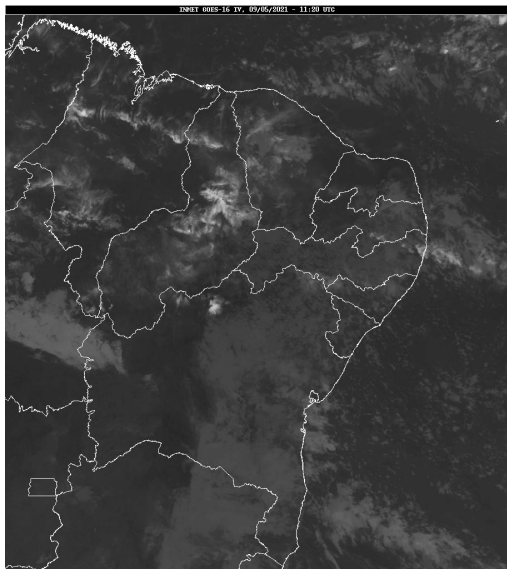


Boletim de Análise e Previsão do Tempo sobre a Paraíba Sala de Situação

Campina Grande, 09 de maio de 2021

ANÁLISE METEOROLÓGICA

Fonte da Imagem: INMET



Nuvens baixas que se deslocam do oceano Atlântico em direção ao continente deixam o tempo instável e com maior concentração de nebulosidade sobre boa parte do estado da Paraíba, especialmente na área compreendida entre o Litoral e a Serra da Borborema. No decorrer do dia, existe a probabilidade de ocorrência de chuvas esparsas entre o Litoral e o Agreste. Poderão ocorrer chuvas pontuais nas demais regiões.

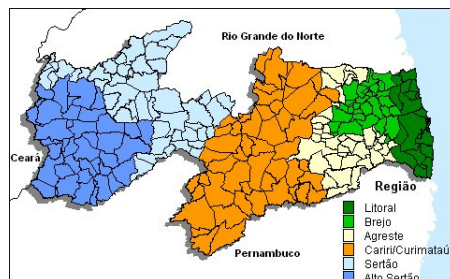
PREVISÃO PARA AS PRÓXIMAS 24 HORAS

Região	Análise	Temperaturas	Ventos
Litoral	Nebulosidade variável com ocorrência de chuvas esparsas.	Max.: 30 °C Min.: 22 °C	Moderado
Brejo	Nebulosidade variável com ocorrência de chuvas esparsas.	Max.: 28 °C Min.: 20 °C	Moderado
Agreste	Nebulosidade variável com ocorrência de chuvas esparsas.	Max.: 30 °C Min.: 20 °C	Moderado
Cariri/Curimataú	Nebulosidade variável. Poderão ocorrer chuvas pontuais.	Max.: 32 °C Min.: 20 °C	Fraco
Sertão	Nebulosidade variável. Poderão ocorrer chuvas pontuais no fim do dia.	Max.: 34 °C Min.: 22 °C	Fraco
Alto Sertão	Nebulosidade variável. Poderão ocorrer chuvas pontuais no fim do dia.	Max.: 33 °C Min.: 21 °C	Fraco

Tábua de marés:09/05

(Porto de Cabedelo)

Hora (hh:mm)	Altura (m)
03:06	2,2
09:02	0,4
15:17	2,3
21:15	0,4





Agência Executiva de Gestão das Águas do Estado da Paraíba



Somos todos
PARAÍBA
Governo do Estado

Boletim de Análise e Previsão do Tempo sobre a Paraíba ***Sala de Situação***

Campina Grande, 09 de maio de 2021