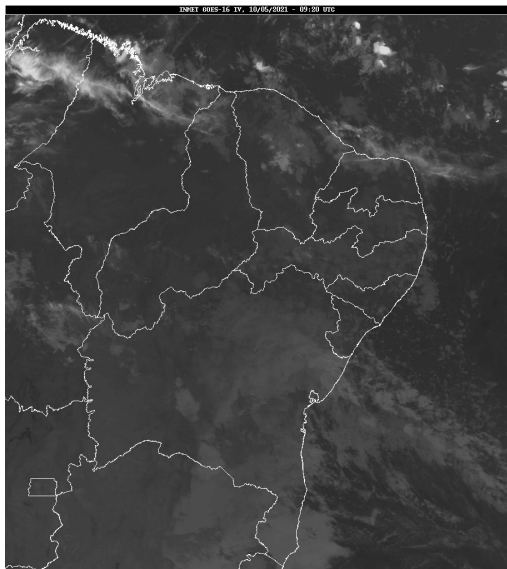


Boletim de Análise e Previsão do Tempo sobre a Paraíba Sala de Situação

Campina Grande, 10 de maio de 2021

ANÁLISE METEOROLÓGICA

Fonte da Imagem: INMET



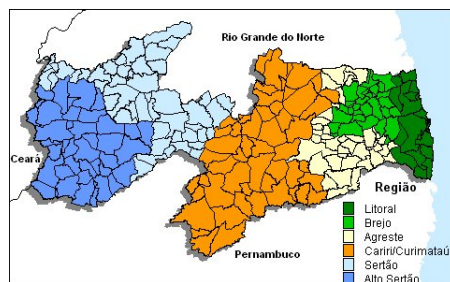
Permanecem as condições de transporte de umidade do oceano Atlântico em direção ao continente. No decorrer do dia, a nebulosidade tende a ficar variável e favorável à ocorrência de chuvas esparsas entre o Litoral e o Agreste. Poderão ocorrer chuvas pontuais nas demais regiões do Estado no fim do dia.

PREVISÃO PARA AS PRÓXIMAS 24 HORAS

Região	Análise	Temperaturas	Ventos
Litoral	Nebulosidade variável com possibilidade de ocorrência de chuvas ocasionais.	Max.: 30 °C Min.: 22 °C	Moderado
Brejo	Nebulosidade variável com possibilidade de ocorrência de chuvas esparsas.	Max.: 28 °C Min.: 20 °C	Moderado
Agreste	Nebulosidade variável com possibilidade de ocorrência de chuvas esparsas.	Max.: 30 °C Min.: 20 °C	Moderado
Cariri/Curimataú	Nebulosidade variável. Poderão ocorrer chuvas rápidas e pontuais.	Max.: 32 °C Min.: 20 °C	Fraco
Sertão	Nebulosidade variável. Poderão ocorrer chuvas rápidas e pontuais.	Max.: 34 °C Min.: 22 °C	Fraco
Alto Sertão	Nebulosidade variável. Poderão ocorrer chuvas rápidas e pontuais.	Max.: 33 °C Min.: 21 °C	Fraco

Tábua de marés:10/05 (Porto de Cabedelo)

Hora (hh:mm)	Altura (m)
03:38	2,3
09:38	0,4
15:51	2,3
21:49	0,4





Agência Executiva de Gestão das Águas do Estado da
Paraíba



Somos todos
PARAÍBA
Governo do Estado

Boletim de Análise e Previsão do Tempo sobre a Paraíba ***Sala de Situação***

Campina Grande, 10 de maio de 2021