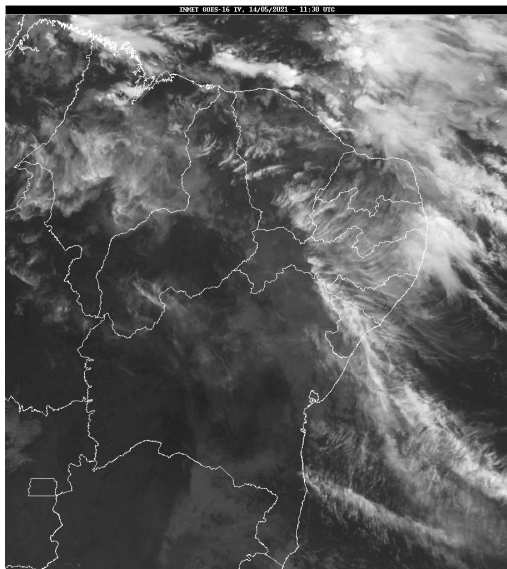


Boletim de Análise e Previsão do Tempo sobre a Paraíba Sala de Situação

Campina Grande, 14 de maio de 2021

ANÁLISE METEOROLÓGICA

Fonte da Imagem: INMET



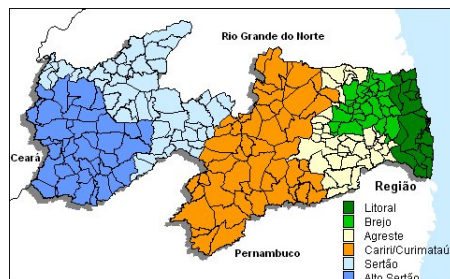
Permanecem, no dia de hoje, as condições de tempo instável e favorável à ocorrência de chuvas sobre grande parte do estado da Paraíba, especialmente entre as regiões do Litoral, Brejo e Agreste, nas quais ainda poderão ser registradas chuvas de intensidade moderada a forte.

PREVISÃO PARA AS PRÓXIMAS 24 HORAS

Região	Análise	Temperaturas	Ventos
Litoral	Tempo instável com ocorrência de chuvas.	Max.: 29 °C Min.: 22 °C	Moderado
Brejo	Tempo instável com ocorrência de chuvas.	Max.: 27 °C Min.: 19 °C	Moderado
Agreste	Nebulosidade variável com ocorrência de chuvas.	Max.: 28 °C Min.: 19 °C	Moderado
Cariri/Curimataú	Nebulosidade variável com ocorrência de chuvas isoladas.	Max.: 32 °C Min.: 20 °C	Fraco
Sertão	Nebulosidade variável com ocorrência de chuvas isoladas.	Max.: 33 °C Min.: 22 °C	Fraco
Alto Sertão	Nebulosidade variável com ocorrência de chuvas isoladas.	Max.: 33 °C Min.: 21 °C	Fraco

Tábua de marés:14/05 (Porto de Cabedelo)

Hora (hh:mm)	Altura (m)
05:36	2,2
11:43	0,5
17:56	2,1
23:45	0,6





Agência Executiva de Gestão das Águas do Estado da
Paraíba



Somos todos
PARAÍBA
Governo do Estado

Boletim de Análise e Previsão do Tempo sobre a Paraíba ***Sala de Situação***

Campina Grande, 14 de maio de 2021