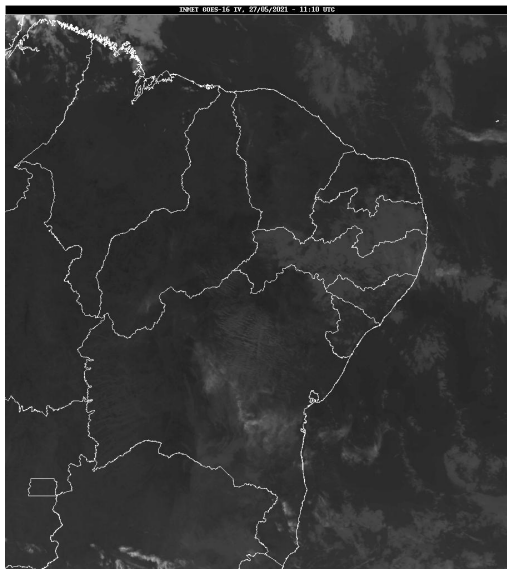


## Boletim de Análise e Previsão do Tempo sobre a Paraíba Sala de Situação

Campina Grande, 27 de maio de 2021

### ANÁLISE METEOROLÓGICA

Fonte da Imagem: INMET



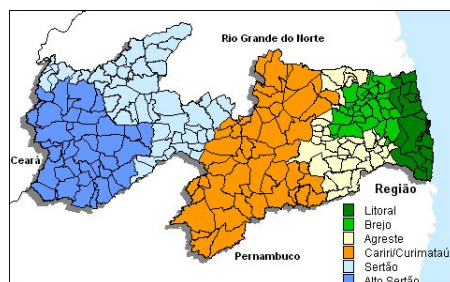
Nuvens baixas que se propagam do oceano Atlântico em direção à costa leste nordestina deixam o tempo instável e favorável à ocorrência de chuvas em algumas áreas do estado da Paraíba, especialmente, na região da Serra da Borborema.

### PREVISÃO PARA AS PRÓXIMAS 24 HORAS

Região	Análise	Temperaturas	Ventos
Litoral	Nebulosidade variável com possibilidade de ocorrência de chuvas isoladas.	Max.: 30 °C Min.: 22 °C	Moderado
Brejo	Nebulosidade variável com ocorrência de chuvas esparsas.	Max.: 27 °C Min.: 19 °C	Moderado
Agreste	Nebulosidade variável com ocorrência de chuvas esparsas.	Max.: 28 °C Min.: 20 °C	Moderado
Cariri/Curimataú	Nebulosidade variável. Possibilidade de ocorrência de chuvas passageiras e pontuais.	Max.: 30 °C Min.: 18 °C	Moderado
Sertão	Nebulosidade variável.	Max.: 33 °C Min.: 21 °C	Moderado
Alto Sertão	Nebulosidade variável.	Max.: 32 °C Min.: 19 °C	Moderado

#### Tábua de marés: 27/05 (Porto de Cabedelo)

Hora (hh:mm)	Altura (m)
04:45	2,6
10:56	0
17:13	2,5
23:13	0,2





Agência Executiva de Gestão das Águas do Estado da  
Paraíba



*Somos todos*  
**PARAÍBA**  
Governo do Estado

---

## **Boletim de Análise e Previsão do Tempo sobre a Paraíba** ***Sala de Situação***

**Campina Grande, 27 de maio de 2021**