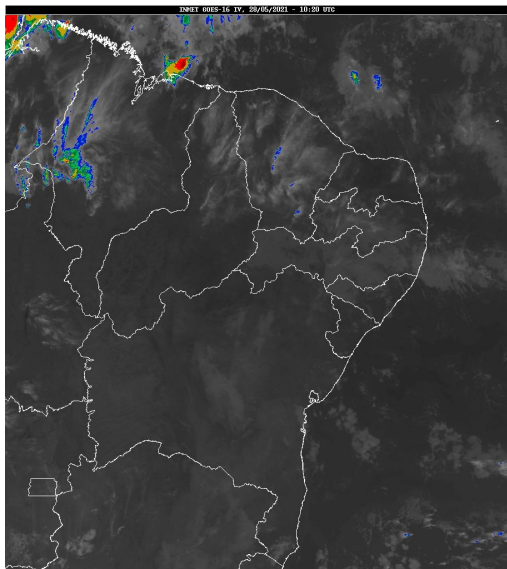


Boletim de Análise e Previsão do Tempo sobre a Paraíba Sala de Situação

Campina Grande, 28 de maio de 2021

ANÁLISE METEOROLÓGICA

Imagem do satélite GOES – dia 28/05/2021 às 07h20min Fonte: INMET



Observa-se a presença de nuvens baixas sobre o setor leste da Paraíba associadas ao transporte de umidade oriunda do oceano Atlântico em direção à costa leste trazidas pelos ventos em baixos níveis da atmosfera (ventos alísios de sudeste, que nesta época do ano sopram com mais intensidade). Com isso, são esperadas chuvas esparsas sobre o setor leste. Nos demais setores o céu deverá permanecer de parcialmente nublado a claro. As temperaturas máximas registradas na tarde de ontem em Areia; 24,3C, Campina Grande; 25,2C, João Pessoa; 30,6C, Monteiro; 27,0C e São Gonçalo; 29,7C e, as mínimas registradas na madrugada de hoje em Areia; 19,8C, Campina Grande; 20,0C, João Pessoa; 21,6C, Monteiro; 17,8C e São Gonçalo; 22,6C (Fonte: INMET e AESA).

PREVISÃO PARA AS PRÓXIMAS 24 HORAS

Região	Análise	Temperaturas	Ventos
Litoral	Céu parcialmente nublado. Poderão ocorrer chuvas esparsas.	Max.: 30 °C Min.: 22 °C	Moderado
Brejo	Céu parcialmente nublado. Poderão ocorrer chuvas esparsas.	Max.: 27 °C Min.: 19 °C	Moderado
Agreste	Céu parcialmente nublado. Poderão ocorrer chuvas esparsas.	Max.: 28 °C Min.: 20 °C	Moderado
Cariri/Curimataú	Céu parcialmente nublado.	Max.: 30 °C Min.: 18 °C	Moderado
Sertão	Céu parcialmente nublado a claro.	Max.: 32 °C Min.: 21 °C	Moderado
Alto Sertão	Céu parcialmente nublado a claro.	Max.: 31 °C Min.: 19 °C	Moderado

Tábua de marés:28/05 (Porto de Cabedelo)

Hora (hh:mm)	Altura (m)
05:32	2,6
11:45	0,1
18:06	2,4

