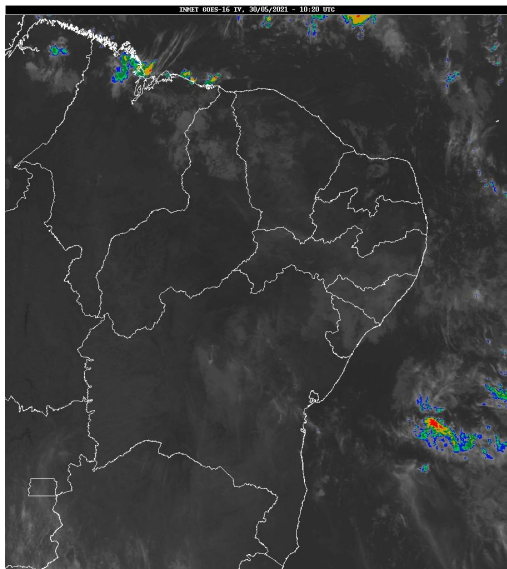


## Boletim de Análise e Previsão do Tempo sobre a Paraíba Sala de Situação

Campina Grande, 30 de maio de 2021

### ANÁLISE METEOROLÓGICA

Imagem do satélite GOES – dia 30/05/2021 às 07h20min Fonte: INMET



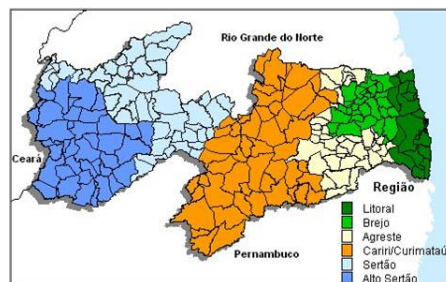
Observa-se reduzida nebulosidade em praticamente todo estado da Paraíba. No entanto, no decorrer do dia devido ao transporte de umidade oriunda do oceano Atlântico em direção à costa leste, trazida pelos ventos alísios de sudeste (ventos em baixos níveis da atmosfera), a nebulosidade poderá aumentar e contribuir para a ocorrência de chuvas passageiras e pontuais na faixa leste. Nas demais regiões o céu deverá permanecer de parcialmente nublado a claro. As temperaturas máximas registradas na tarde de ontem em Areia; 24,1C, Campina Grande; 25,4C, João Pessoa; 31,4C, Monteiro; 30,2C e São Gonçalo; 32,2C e, as mínimas registradas na madrugada de hoje em Areia; 18,8C, Campina Grande; 18,9C, Monteiro; 17,8C e São Gonçalo; 21,8C (Fonte: INMET e AESA).

### PREVISÃO PARA AS PRÓXIMAS 24 HORAS

Região	Análise	Temperaturas	Ventos
Litoral	Céu parcialmente nublado. Poderão ocorrer chuvas passageiras e pontuais.	Max.: 30 °C Min.: 22 °C	Moderado
Brejo	Céu claro a parcialmente nublado. Poderão ocorrer chuvas passageiras e pontuais.	Max.: 27 °C Min.: 19 °C	Moderado
Agreste	Céu claro a parcialmente nublado. Poderão ocorrer chuvas passageiras e pontuais.	Max.: 28 °C Min.: 20 °C	Moderado
Cariri/Curimataú	Céu parcialmente nublado a claro.	Max.: 30 °C Min.: 18 °C	Moderado
Sertão	Céu parcialmente nublado a claro.	Max.: 32 °C Min.: 21 °C	Moderado
Alto Sertão	Céu parcialmente nublado a claro.	Max.: 31 °C Min.: 19 °C	Moderado

#### Tábua de marés:30/05 (Porto de Cabedelo)

Hora (hh:mm)	Altura (m)
00:54	0,5
07:11	2,3
13:30	0,4
19:54	2,1





Agência Executiva de Gestão das Águas do Estado da  
Paraíba



*Somos todos*  
**PARAÍBA**  
Governo do Estado

---

## **Boletim de Análise e Previsão do Tempo sobre a Paraíba** ***Sala de Situação***

**Campina Grande, 30 de maio de 2021**