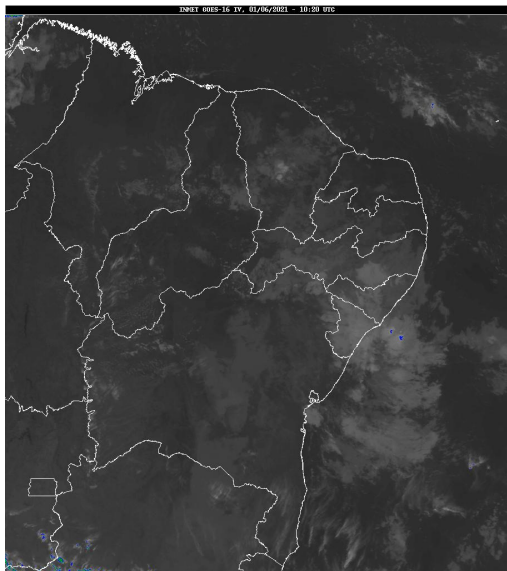


## Boletim de Análise e Previsão do Tempo sobre a Paraíba Sala de Situação

Campina Grande, 01 de junho de 2021

### ANÁLISE METEOROLÓGICA

Imagem do Satélite GOES em 01/06/2021 as 7:20h. Fonte: INMET.



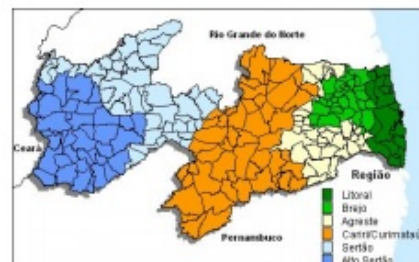
No decorrer do dia, nebulosidade variável e favorável à ocorrência de chuvas localizadas e passageiras no setor leste da Paraíba, devido as instabilidades provenientes do Oceano Atlântico em direção ao continente, principalmente na faixa litorânea. Poderão ocorrer chuvas pontuais nas demais regiões do Estado, especialmente no Sertão e Alto Sertão.

### PREVISÃO PARA AS PRÓXIMAS 24 HORAS

Região	Análise	Temperaturas	Ventos
Litoral	Nebulosidade variável com ocorrência de chuvas localizadas e passageiras no decorrer do dia.	Max.: 29 °C Min.: 23 °C	Moderado
Brejo	Nebulosidade variável com ocorrência de chuvas localizadas e passageiras no decorrer do dia.	Max.: 28 °C Min.: 20 °C	Moderado
Agreste	Céu parcialmente nublado. Poderão ocorrer chuvas localizadas no decorrer do dia	Max.: 29 °C Min.: 20 °C	Moderado
Cariri/Curimataú	Céu parcialmente nublado.	Max.: 30 °C Min.: 18 °C	Moderado
Sertão	Céu parcialmente nublado. Poderão ocorrer chuvas localizadas a noite.	Max.: 32 °C Min.: 22 °C	Fraco
Alto Sertão	Céu parcialmente nublado. Poderão ocorrer chuvas localizadas a noite.	Max.: 31 °C Min.: 20 °C	Fraco

#### Tábua de marés:01/06 (Porto de Cabedelo)

Hora (hh:mm)	Altura (m)
02:53	0,8
09:06	2,1
15:45	0,7
22:00	1,9





Agência Executiva de Gestão das Águas do Estado da  
Paraíba



*Somos todos*  
**PARAÍBA**  
Governo do Estado

---

## **Boletim de Análise e Previsão do Tempo sobre a Paraíba** *Sala de Situação*

**Campina Grande, 01 de junho de 2021**