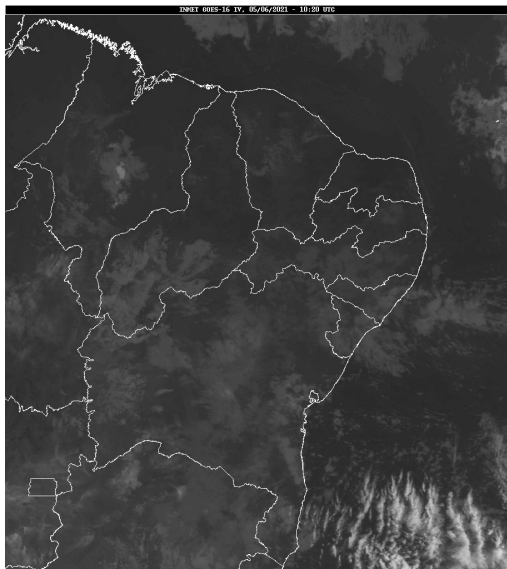


Boletim de Análise e Previsão do Tempo sobre a Paraíba Sala de Situação

Campina Grande, 05 de junho de 2021

ANÁLISE METEOROLÓGICA

Fonte da Imagem: INMET



O sol deverá predominar em grande parte do Estado da Paraíba no decorrer do dia. Poderão ocorrer chuvas fracas e passageiras na parte leste do Estado. Por outro lado, observa-se a formação de extenso aglomerado de nuvens no oceano Atlântico, adjacente à costa leste do Nordeste. A depender do deslocamento e/ou intensificação do mesmo, as condições de tempo sobre o estado da Paraíba poderão ser alteradas entre as próximas 24/48 horas.

PREVISÃO PARA AS PRÓXIMAS 24 HORAS

Região	Análise	Temperaturas	Ventos
Litoral	Nebulosidade variável com possibilidade de chuvas isoladas.	Max.: 30 °C Min.: 22 °C	Moderado
Brejo	Nebulosidade variável.	Max.: 29 °C Min.: 18 °C	Moderado
Agreste	Nebulosidade variável.	Max.: 30 °C Min.: 20 °C	Moderado
Cariri/Curimataú	Céu claro a parcialmente nublado.	Max.: 31 °C Min.: 18 °C	Moderado
Sertão	Céu claro a parcialmente nublado.	Max.: 34 °C Min.: 20 °C	Moderado
Alto Sertão	Céu claro a parcialmente nublado.	Max.: 33 °C Min.: 19 °C	Moderado

Tábua de marés:05/06 (Porto de Cabedelo)

Hora (hh:mm)	Altura (m)
01:04	2
07:09	0,7
13:21	2
19:30	0,6

