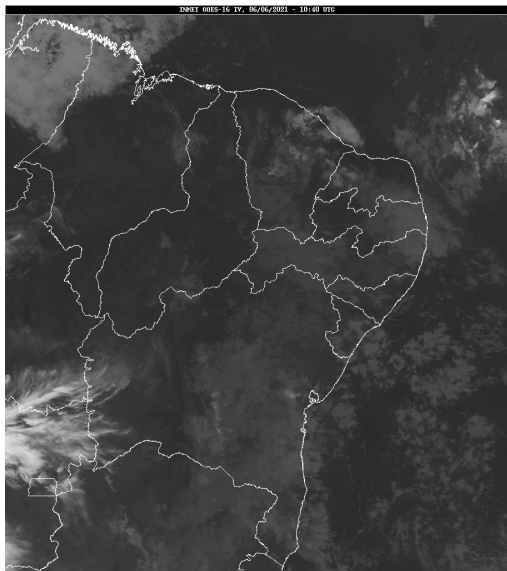


Boletim de Análise e Previsão do Tempo sobre a Paraíba Sala de Situação

Campina Grande, 06 de junho de 2021

ANÁLISE METEOROLÓGICA

Fonte da Imagem: INMET



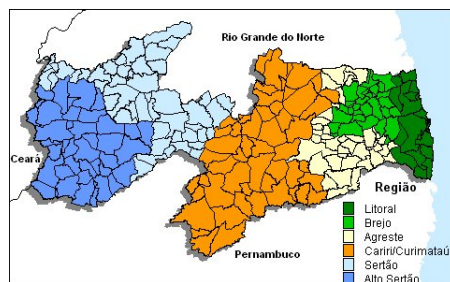
Nebulosidade do tipo média e baixa que se movimentava do oceano Atlântico em direção à costa leste nordestina deixa o tempo instável e favorável à ocorrência de chuvas sobre o setor leste do estado da Paraíba. Com o seu deslocamento, também poderão ser registradas chuvas isoladas e passageiras nas demais áreas do Estado.

PREVISÃO PARA AS PRÓXIMAS 24 HORAS

Região	Análise	Temperaturas	Ventos
Litoral	Céu com muitas nuvens e ocorrência de chuvas esparsas.	Max.: 30 °C Min.: 22 °C	Moderado
Brejo	Céu com muitas nuvens e ocorrência de chuvas esparsas.	Max.: 27 °C Min.: 18 °C	Moderado
Agreste	Nebulosidade variável com ocorrência de chuvas esparsas.	Max.: 29 °C Min.: 20 °C	Moderado
Cariri/Curimataú	Nebulosidade variável com possibilidade de chuvas ocasionais.	Max.: 31 °C Min.: 19 °C	Moderado
Sertão	Nebulosidade variável.	Max.: 34 °C Min.: 20 °C	Moderado
Alto Sertão	Nebulosidade variável com possibilidade de chuvas ocasionais.	Max.: 33 °C Min.: 19 °C	Moderado

Tábua de marés:06/06 (Porto de Cabedelo)

Hora (hh:mm)	Altura (m)
01:49	2,1
07:54	0,6
14:04	2,1
20:09	0,7





Agência Executiva de Gestão das Águas do Estado da
Paraíba



Somos todos
PARAÍBA
Governo do Estado

Boletim de Análise e Previsão do Tempo sobre a Paraíba ***Sala de Situação***

Campina Grande, 06 de junho de 2021