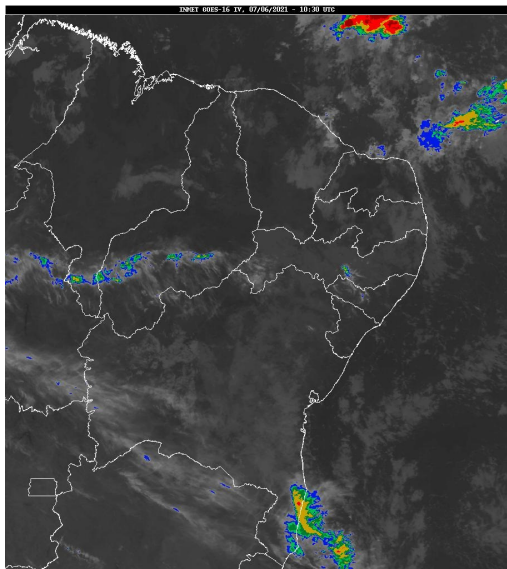


Boletim de Análise e Previsão do Tempo sobre a Paraíba Sala de Situação

Campina Grande, 07 de junho de 2021

ANÁLISE METEOROLÓGICA

Imagem do satélite GOES – dia 07/06/2021 às 07h30min Fonte: INMET



Observa-se a presença de nuvens baixas na faixa leste do Estado trazidas pelos ventos alísios de sudeste (ventos em baixos níveis da atmosfera). Com isso, são esperadas chuvas esparsas nas regiões do Brejo, Agreste e Litoral. Nas demais regiões regiões céu parcialmente nublado a claro. As temperaturas máximas registradas na tarde de ontem em Areia; 23,4C, Campina Grande; 26,2C e São Gonçalo; 32,7C e, as mínimas registradas na madrugada de hoje em Areia; 19,7C, Campina Grande; 20,5C e São Gonçalo; 21,9C (Fonte: INMET e AESA).

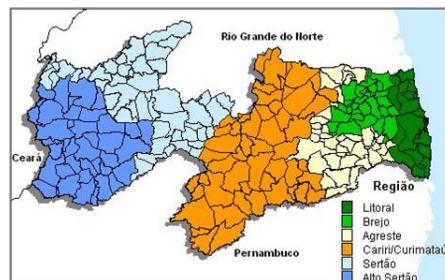
PREVISÃO PARA AS PRÓXIMAS 24 HORAS

Região	Análise	Temperaturas	Ventos
Litoral	Nebulosidade variável com ocorrência de chuvas esparsas.	Max.: 30 °C Min.: 22 °C	Moderado
Brejo	Nebulosidade variável com ocorrência de chuvas esparsas.	Max.: 27 °C Min.: 18 °C	Moderado
Agreste	Nebulosidade variável com ocorrência de chuvas ocasionais.	Max.: 29 °C Min.: 20 °C	Moderado
Cariri/Curimataú	Céu variando entre parcialmente nublado e claro.	Max.: 30 °C Min.: 19 °C	Moderado
Sertão	Céu variando entre parcialmente nublado e claro.	Max.: 34 °C Min.: 20 °C	Moderado
Alto Sertão	Céu variando entre parcialmente nublado e claro.	Max.: 33 °C Min.: 19 °C	Moderado

Tábua de marés:07/06

(Porto de Cabedelo)

Hora (hh:mm)	Altura (m)
02:28	2,1
08:36	0,5
14:43	2,1
20:47	0,5





Agência Executiva de Gestão das Águas do Estado da
Paraíba



Somos todos
PARAÍBA
Governo do Estado

Boletim de Análise e Previsão do Tempo sobre a Paraíba ***Sala de Situação***

Campina Grande, 07 de junho de 2021