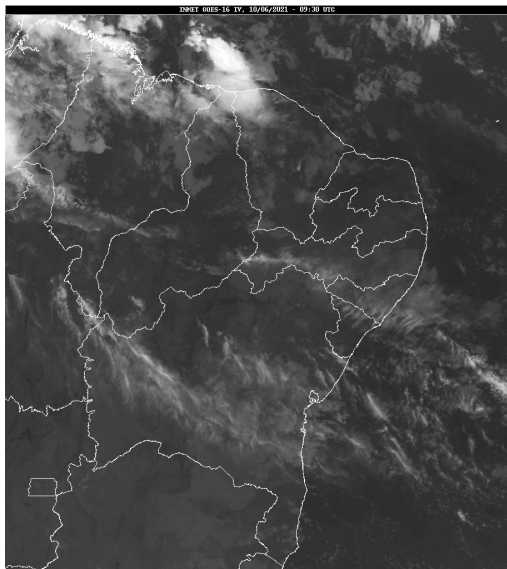


## Boletim de Análise e Previsão do Tempo sobre a Paraíba Sala de Situação

Campina Grande, 10 de junho de 2021

### ANÁLISE METEOROLÓGICA

Fonte da Imagem: INMET



Nesta quinta-feira, o sol predomina em grande parte do estado da Paraíba. Assim, no decorrer do dia, a nebulosidade deverá se manter variável com pequena probabilidade de ocorrência de chuvas passageiras no setor leste do Estado.

### PREVISÃO PARA AS PRÓXIMAS 24 HORAS

Região	Análise	Temperaturas	Ventos
Litoral	Nebulosidade variável. Possibilidade de ocorrência de chuvas passageiras.	Max.: 30 °C Min.: 22 °C	Moderado
Brejo	Nebulosidade variável. Possibilidade de ocorrência de chuvas passageiras.	Max.: 28 °C Min.: 18 °C	Moderado
Agreste	Nebulosidade variável.	Max.: 30 °C Min.: 19 °C	Moderado
Cariri/Curimataú	Céu parcialmente nublado a claro.	Max.: 31 °C Min.: 18 °C	Moderado
Sertão	Predomínio de sol.	Max.: 34 °C Min.: 21 °C	Fraco
Alto Sertão	Predomínio de sol.	Max.: 33 °C Min.: 20 °C	Fraco

#### Tábua de marés:10/06

(Porto de Cabedelo)

Hora (hh:mm)	Altura (m)
04:13	2,3
10:21	0,4
16:34	2,2
22:26	0,5

