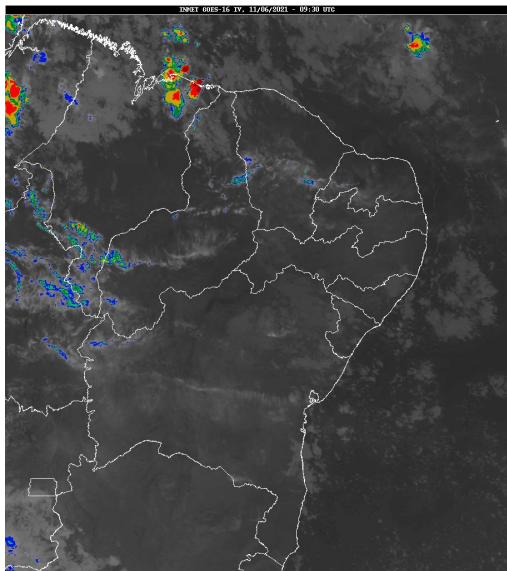


Boletim de Análise e Previsão do Tempo sobre a Paraíba Sala de Situação

Campina Grande, 11 de junho de 2021

ANÁLISE METEOROLÓGICA

Imagem do satélite GOES – dia 11/06/2021 às 06h30min Fonte: INMET



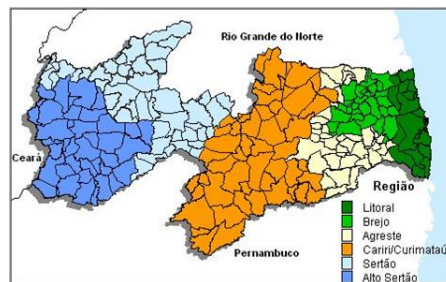
Permanece a condição de reduzida nebulosidade em praticamente todo estado da Paraíba. Com isso, o tempo deverá permanecer estável. As temperaturas máximas registradas na tarde de ontem em Areia; 26,2C, Campina Grande; 26,9C, João Pessoa; 30,4C e São Gonçalo; 32,5C e, as mínimas registradas na madrugada de hoje em Areia; 18,3C, Campina Grande; 18,9C e São Gonçalo; 18,7C (Fonte: INMET e AESA).

PREVISÃO PARA AS PRÓXIMAS 24 HORAS

Região	Análise	Temperaturas	Ventos
Litoral	Céu parcialmente nublado a claro. Poderão ocorrer chuvas pontuais e passageiras.	Max.: 30 °C Min.: 22 °C	Moderado
Brejo	Céu parcialmente nublado a claro.	Max.: 28 °C Min.: 18 °C	Moderado
Agreste	Céu parcialmente nublado a claro.	Max.: 27 °C Min.: 19 °C	Moderado
Cariri/Curimataú	Céu parcialmente nublado a claro.	Max.: 30 °C Min.: 18 °C	Moderado
Sertão	Predomínio de sol.	Max.: 34 °C Min.: 21 °C	Fraco
Alto Sertão	Predomínio de sol.	Max.: 33 °C Min.: 20 °C	Fraco

Tábua de marés:11/06 (Porto de Cabedelo)

Hora (hh:mm)	Altura (m)
04:49	2,3
10:58	0,4
17:08	2,1
23:02	0,6





Agência Executiva de Gestão das Águas do Estado da
Paraíba



Somos todos
PARAÍBA
Governo do Estado

Boletim de Análise e Previsão do Tempo sobre a Paraíba ***Sala de Situação***

Campina Grande, 11 de junho de 2021