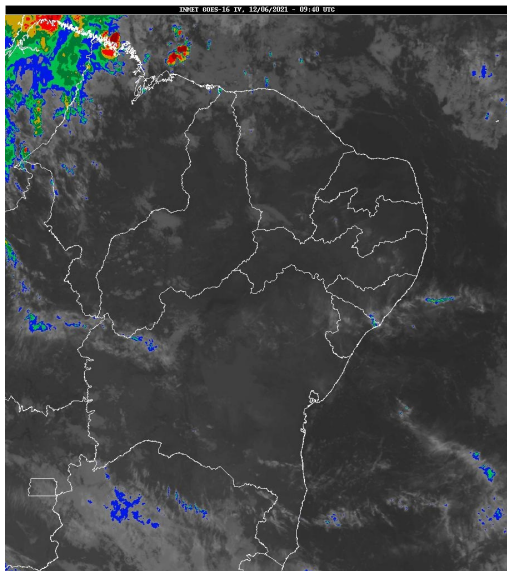


## Boletim de Análise e Previsão do Tempo sobre a Paraíba Sala de Situação

Campina Grande, 12 de junho de 2021

### ANÁLISE METEOROLÓGICA

Imagem do satélite GOES – dia 12/06/2021 às 06h40min Fonte: INMET



As condições de tempo sobre o estado da Paraíba permanecem inalteradas com relação às últimas 24 horas. No decorrer do dia o tempo deverá permanecer com poucas nuvens. As temperaturas máximas registradas na tarde de ontem em Areia; 27,5C, Campina Grande; 29,3C e São Gonçalo; 33,4C e, as mínimas registradas na madrugada de hoje em Areia; 18,7C, Campina Grande; 19,5C e São Gonçalo; 17,4C (Fonte: INMET e AESA).

### PREVISÃO PARA AS PRÓXIMAS 24 HORAS

Região	Análise	Temperaturas	Ventos
Litoral	Céu parcialmente nublado a claro.	Max.: 30 °C Min.: 22 °C	Moderado
Brejo	Céu parcialmente nublado a claro.	Max.: 28 °C Min.: 18 °C	Moderado
Agreste	Céu parcialmente nublado a claro.	Max.: 27 °C Min.: 19 °C	Moderado
Cariri/Curimataú	Céu parcialmente nublado a claro.	Max.: 30 °C Min.: 18 °C	Moderado
Sertão	Predomínio de sol.	Max.: 34 °C Min.: 21 °C	Fraco
Alto Sertão	Predomínio de sol.	Max.: 33 °C Min.: 20 °C	Fraco

#### Tábua de marés:12/06 (Porto de Cabedelo)

Hora (hh:mm)	Altura (m)
05:19	2,3
11:34	0,4
17:47	2,1
23:38	0,6

