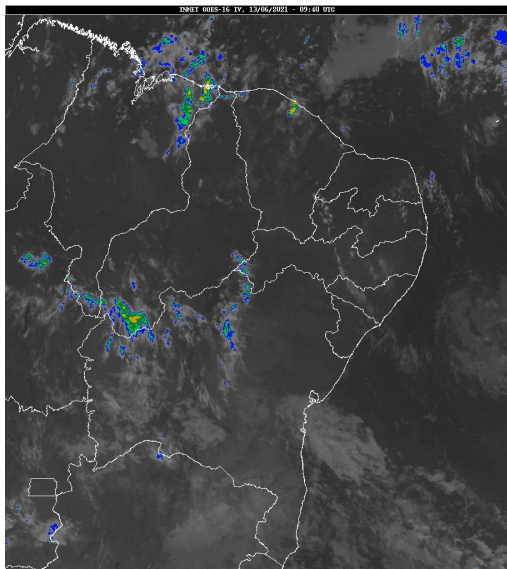


Boletim de Análise e Previsão do Tempo sobre a Paraíba Sala de Situação

Campina Grande, 13 de junho de 2021

ANÁLISE METEOROLÓGICA

Imagem do satélite GOES – dia 13/06/2021 às 06h40min Fonte: INMET



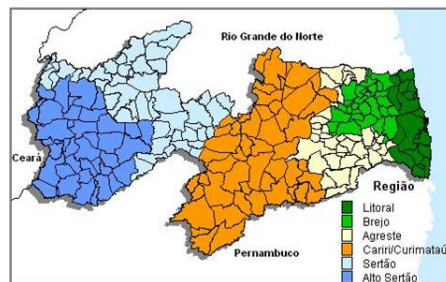
Continua a condição de reduzida nebulosidade em praticamente todo estado da Paraíba. O tempo deverá permanecer estável podendo ocorrer chuvas pontuais e passageiras na faixa litorânea. As temperaturas máximas registradas na tarde de ontem em Areia; 27,8C, Campina Grande; 30,6C e São Gonçalo; 34,9C e, as mínimas registradas na madrugada de hoje em Areia; 18,4C, Campina Grande; 19,5C e São Gonçalo; 17,8C (Fonte: INMET e AESA).

PREVISÃO PARA AS PRÓXIMAS 24 HORAS

Região	Análise	Temperaturas	Ventos
Litoral	Céu parcialmente nublado a claro. Poderão ocorrer chuvas passageiras e pontuais.	Max.: 30 °C Min.: 22 °C	Moderado
Brejo	Céu parcialmente nublado a claro.	Max.: 28 °C Min.: 18 °C	Moderado
Agreste	Céu parcialmente nublado a claro.	Max.: 29 °C Min.: 19 °C	Moderado
Cariri/Curimataú	Céu parcialmente nublado a claro.	Max.: 30 °C Min.: 18 °C	Moderado
Sertão	Predomínio de sol.	Max.: 34 °C Min.: 21 °C	Fraco
Alto Sertão	Predomínio de sol.	Max.: 33 °C Min.: 19 °C	Fraco

Tábua de marés:13/06 (Porto de Cabedelo)

Hora (hh:mm)	Altura (m)
05:56	2,2
12:09	0,5
18:26	2,1
00:00	0





Agência Executiva de Gestão das Águas do Estado da
Paraíba



Somos todos
PARAÍBA
Governo do Estado

Boletim de Análise e Previsão do Tempo sobre a Paraíba ***Sala de Situação***

Campina Grande, 13 de junho de 2021