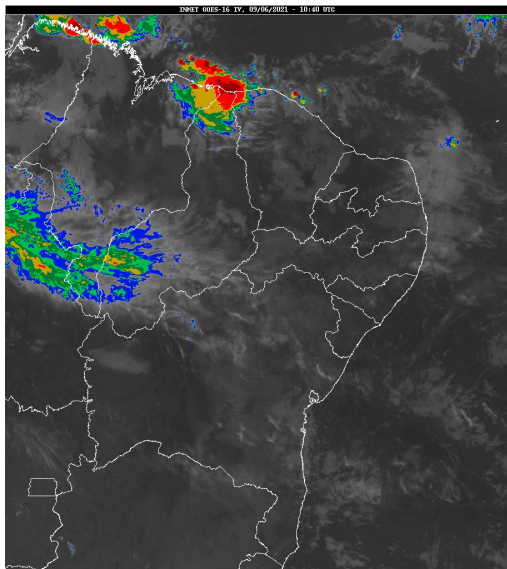


Boletim de Análise e Previsão do Tempo sobre a Paraíba Sala de Situação

Campina Grande, 09 de junho de 2021

ANÁLISE METEOROLÓGICA

Imagem do Satélite GOES em 09/06/2021 as 7:40h. Fonte: INMET.



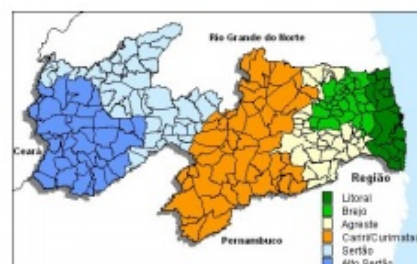
Ventos úmidos se deslocando do Oceano em direção a costa do Nordeste, favorecem a formação de nebulosidade baixa, e conseqüentemente, a ocorrência de chuvas localizadas e passageiras no setor Leste da Paraíba, principalmente na faixa litorânea. Nas demais regiões do estado, o sol aparece entre algumas nuvens.

PREVISÃO PARA AS PRÓXIMAS 24 HORAS

Região	Análise	Temperaturas	Ventos
Litoral	Nebulosidade variável com chuvas localizadas no decorrer do dia.	Max.: 29 °C Min.: 22 °C	Moderado
Brejo	Nebulosidade variável com chuvas localizadas e passageiras no decorrer do dia.	Max.: 28 °C Min.: 18 °C	Moderado
Agreste	Nebulosidade variável com chuvas localizadas e passageiras no decorrer do dia.	Max.: 28 °C Min.: 19 °C	Moderado
Cariri/Curimataú	Céu parcialmente nublado.	Max.: 31 °C Min.: 18 °C	Moderado
Sertão	Céu parcialmente nublado.	Max.: 33 °C Min.: 20 °C	Moderado
Alto Sertão	Céu parcialmente nublado.	Max.: 32 °C Min.: 19 °C	Moderado

Tábua de marés:09/06 (Porto de Cabedelo)

Hora (hh:mm)	Altura (m)
03:41	2,2
09:49	0,4
15:58	2,2
21:54	0,5





Agência Executiva de Gestão das Águas do Estado da
Paraíba



Somos todos
PARAÍBA
Governo do Estado

Boletim de Análise e Previsão do Tempo sobre a Paraíba ***Sala de Situação***

Campina Grande, 09 de junho de 2021