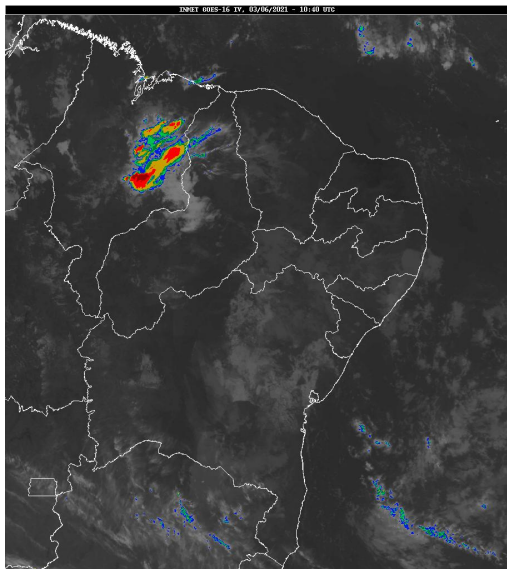


Boletim de Análise e Previsão do Tempo sobre a Paraíba Sala de Situação

Campina Grande, 03 de junho de 2021

ANÁLISE METEOROLÓGICA

Imagem do Satélite GOES do dia 03/06/2021 as 7:40h. Fonte: INMET.



Ventos úmidos nos baixos níveis da atmosfera que se deslocam do Oceano em direção a costa leste nordestina, favorecem a ocorrência de chuvas localizadas e passageiras no setor leste da Paraíba, principalmente na faixa litorânea. Nas demais regiões do estado, poderão ocorrer chuvas localizadas no final do dia.

PREVISÃO PARA AS PRÓXIMAS 24 HORAS

Região	Análise	Temperaturas	Ventos
Litoral	Nebulosidade variável com chuvas localizadas e passageiras no decorrer do dia.	Max.: 29 °C Min.: 22 °C	Moderado
Brejo	Nebulosidade variável. Poderão ocorrer chuvas localizadas e passageiras no decorrer do dia.	Max.: 28 °C Min.: 18 °C	Moderado
Agreste	Nebulosidade variável. Poderão ocorrer chuvas localizadas e passageiras no decorrer do dia.	Max.: 29 °C Min.: 18 °C	Moderado
Cariri/Curimataú	Nebulosidade variável.	Max.: 30 °C Min.: 18 °C	Moderado
Sertão	Nebulosidade variável. Poderão ocorrer chuvas localizadas no final do dia.	Max.: 32 °C Min.: 21 °C	Moderado
Alto Sertão	Nebulosidade variável. Poderão ocorrer chuvas localizadas no final do dia.	Max.: 31 °C Min.: 19 °C	Moderado

Tábua de marés:03/06 (Porto de Cabedelo)

Hora (hh:mm)	Altura (m)
05:09	0,8
11:21	1,9
17:56	0,7





Agência Executiva de Gestão das Águas do Estado da
Paraíba



Somos todos
PARAÍBA
Governo do Estado

Boletim de Análise e Previsão do Tempo sobre a Paraíba ***Sala de Situação***

Campina Grande, 03 de junho de 2021