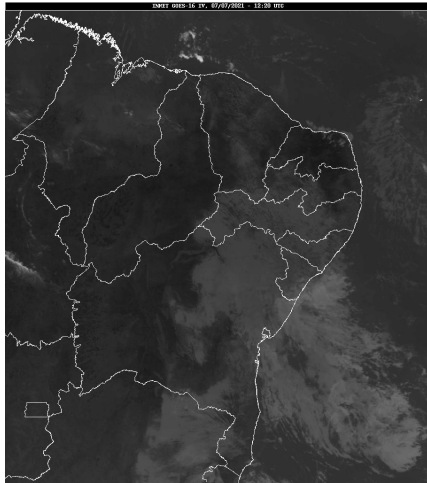


## INFORME METEOROLÓGICO DIÁRIO SALA DE SITUAÇÃO

Campina Grande, 07 de julho de 2021

### Análise

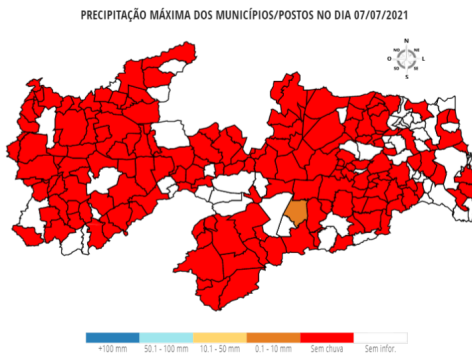
Permanecem as condições de pouca nebulosidade sobre grande parte do estado da Paraíba. No decorrer do dia, o sol deverá predominar entre algumas nuvens na maioria das regiões do Estado. Possibilidade, apenas, de ocorrência de chuvas pontuais na faixa litorânea, especialmente no período da madrugada. As temperaturas máximas registradas na tarde de ontem em Areia; 26,2C, Campina Grande; 28,5C e São Gonçalo; 33,8C e, as mínimas registradas na madrugada de hoje em Areia; 18,7C, Campina Grande; 20,0C e São Gonçalo; 18,0C (Fonte: INMET e AESA).



Fonte da Imagem: INMET

### Distribuição Espacial das Chuvas

No período das 07:00h do dia 06/07/2021 às 07:00h do dia 07/07/2021, foram informadas precipitações em 1 dos 244 postos pluviométricos monitorados pela AESA. A maior precipitação foi observada em Cabaceiras : 0,5 mm.



### Chuvas Acumuladas do Dia (mm) - 07/07

Posto Pluviométrico	Total 07/07
Cabaceiras	0,5

### Chuvas Acumuladas no Mês (mm) - 01/07 - 07/07

(Valores acumulados acima de 50,00mm)

Posto Pluviométrico	Total 01/07 - 07/07
Alhandra	73,2
Serra Redonda	69,4
Patos/EMBRAPA	67,1
Mamanguape	57,4
Bom Jesus	55,3
Borborema	54,7
Cajazeirinhas	54,5
Santa Inês	52,9
Monte Horebe	51,4
Poço de José de Moura	51,3
Serraria	50,7
Areia	50,4

### Chuvas Acumuladas no Ano (mm) - 01/01 - 07/07

(Valores acumulados acima de 800,00mm)

Posto Pluviométrico	Total 01/01 - 07/07
João Pessoa/DFAARA	1.331,7
Lucena	1.166,8
Alhandra	1.150,7
João Pessoa/Mares	1.101,4
Bayeux	1.033,2
Conde	1.018,0
João Pessoa/CEDRES	969,7
Baía da Traição	952,2
Desterro	927,4
Triunfo	911,2
São José da Lagoa Tapada	906,3
Marcação	885,8
Pedra Branca	880,8
Bom Jesus	874,4
Cajazeirinhas	866,1
Diamante	857,0
Cajazeiras	846,7
Mataraca	843,6
Vista Serrana/Desterro de Malta	837,1
Uiraúna	807,9
Marizópolis	801,1

---

**Qualquer dúvida entrar em contato com:**

Monitoramento Sala de Situação  
Tel. Fixo: (83) 3310-6367  
Cel: (83) 98841-9918  
email: [gemoh@aesa.pb.gov.br](mailto:gemoh@aesa.pb.gov.br)