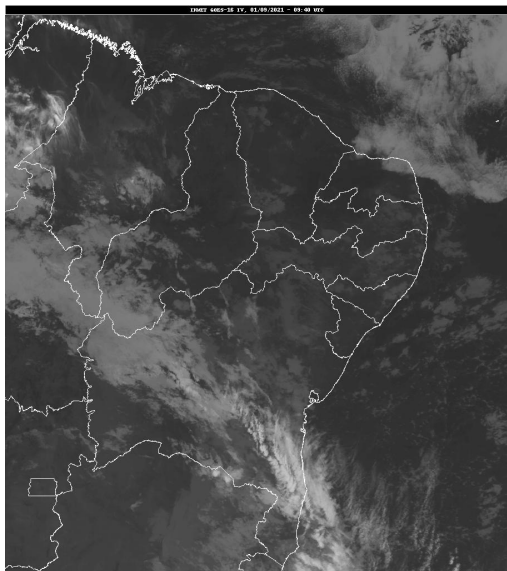


Boletim de Análise e Previsão do Tempo sobre a Paraíba Sala de Situação

Campina Grande, 01 de setembro de 2021

ANÁLISE METEOROLÓGICA

Fonte da Imagem: INMET



Permanecem as condições de reduzida nebulosidade sobre grande parte do estado da Paraíba. No setor leste, a concentração de nuvens apresenta-se um pouco maior. Assim, no decorrer do dia, a nebulosidade fica variável e favorável apenas à ocorrência de chuvas fracas na região litorânea e adjacências. Nas demais áreas, haverá predomínio do sol.

PREVISÃO PARA AS PRÓXIMAS 24 HORAS

Região	Análise	Temperaturas	Ventos
Litoral	Nebulosidade variável. Poderão ocorrer chuvas fracas e localizadas.	Max.: 30 °C Min.: 22 °C	Moderado
Brejo	Nebulosidade variável. Poderão ocorrer chuvas fracas e localizadas.	Max.: 28 °C Min.: 17 °C	Moderado
Agreste	Nebulosidade variável. Poderão ocorrer chuvas fracas e localizadas.	Max.: 30 °C Min.: 18 °C	Moderado
Cariri/Curimataú	Céu parcialmente nublado a claro.	Max.: 32 °C Min.: 17 °C	Moderado
Sertão	Predomínio de sol.	Max.: 35 °C Min.: 22 °C	Moderado
Alto Sertão	Predomínio de sol.	Max.: 34 °C Min.: 20 °C	Moderado

Tábua de marés:01/09 (Porto de Cabedelo)

Hora (hh:mm)	Altura (m)
06:23	0,9
12:28	1,7
18:39	0,9
00:00	0

