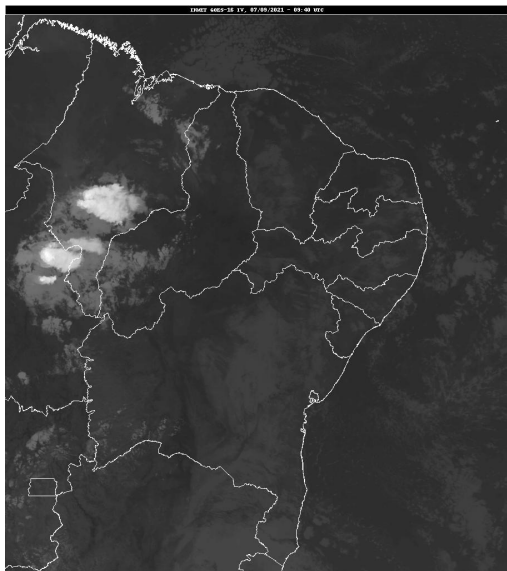


Boletim de Análise e Previsão do Tempo sobre a Paraíba Sala de Situação

Campina Grande, 07 de setembro de 2021

ANÁLISE METEOROLÓGICA

Fonte da Imagem: INMET



Observa-se, no dia de hoje, reduzida concentração de nebulosidade sobre todo o estado da Paraíba. Apenas na faixa leste, a quantidade de nuvens apresenta-se um pouco maior, mesmo assim, chuvas, se ocorrerem, serão de forma fraca e passageira.

PREVISÃO PARA AS PRÓXIMAS 24 HORAS

Região	Análise	Temperaturas	Ventos
Litoral	Céu variando entre parcialmente nublado e claro.	Max.: 30 °C Min.: 22 °C	Moderado
Brejo	Céu variando entre parcialmente nublado e claro.	Max.: 28 °C Min.: 18 °C	Moderado
Agreste	Céu variando entre parcialmente nublado e claro.	Max.: 31 °C Min.: 19 °C	Moderado
Cariri/Curimataú	Predomínio de sol.	Max.: 34 °C Min.: 17 °C	Moderado
Sertão	Predomínio de sol.	Max.: 36 °C Min.: 22 °C	Moderado
Alto Sertão	Predomínio de sol.	Max.: 35 °C Min.: 20 °C	Moderado

Tábua de marés:07/09 (Porto de Cabedelo)

Hora (hh:mm)	Altura (m)
04:26	2,5
10:36	0,1
16:53	2,4
22:49	0,2

