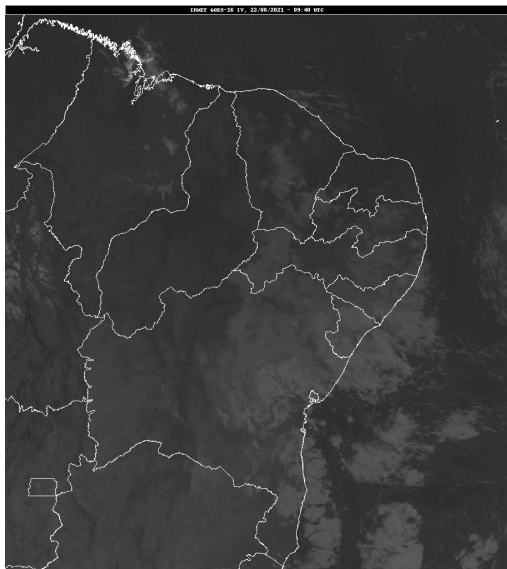


Boletim de Análise e Previsão do Tempo sobre a Paraíba Sala de Situação

Campina Grande, 22 de agosto de 2021

ANÁLISE METEOROLÓGICA

Fonte da Imagem: INMET



Nesta manhã de domingo, o sol predomina em todo o estado da Paraíba. Por outro lado, nuvens baixas que se propagam no oceano Atlântico, poderão favorecer ao aumento da nebulosidade no setor leste do Estado entre os períodos da tarde e noite.

PREVISÃO PARA AS PRÓXIMAS 24 HORAS

Região	Análise	Temperaturas	Ventos
Litoral	Nebulosidade variável. Poderão ocorrer chuvas ocasionais no fim do dia.	Max.: 29 °C Min.: 20 °C	Moderado
Brejo	Nebulosidade variável. Poderão ocorrer chuvas ocasionais no fim do dia.	Max.: 27 °C Min.: 17 °C	Moderado
Agreste	Nebulosidade variável. Poderão ocorrer chuvas ocasionais no fim do dia.	Max.: 28 °C Min.: 17 °C	Moderado
Cariri/Curimataú	Céu claro a parcialmente nublado.	Max.: 30 °C Min.: 16 °C	Moderado
Sertão	Predomínio de sol.	Max.: 34 °C Min.: 18 °C	Moderado
Alto Sertão	Predomínio de sol.	Max.: 33 °C Min.: 18 °C	Moderado

Tábua de marés:22/08 (Porto de Cabedelo)

Hora (hh:mm)	Altura (m)
04:11	2,5
10:21	0,1
16:43	2,4
22:36	0,2

