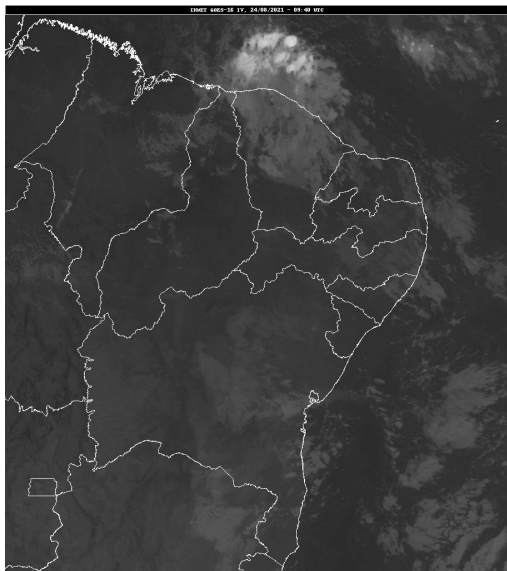


## Boletim de Análise e Previsão do Tempo sobre a Paraíba Sala de Situação

Campina Grande, 24 de agosto de 2021

### ANÁLISE METEOROLÓGICA

Fonte da Imagem: INMET



Nesta manhã, o céu encontra-se de parcialmente nublado a claro sobre todo o estado da Paraíba. Observa-se maior concentração de nuvens no setor leste, entre as regiões do Litoral e Agreste, nas quais, poderão ser registradas chuvas ocasionais com o transcorrer do dia.

### PREVISÃO PARA AS PRÓXIMAS 24 HORAS

Região	Análise	Temperaturas	Ventos
Litoral	Nebulosidade variável com ocorrência de chuvas ocasionais.	Max.: 29 °C Min.: 20 °C	Moderado
Brejo	Nebulosidade variável com possibilidade de chuvas passageiras.	Max.: 27 °C Min.: 17 °C	Moderado
Agreste	Nebulosidade variável com possibilidade de chuvas passageiras.	Max.: 28 °C Min.: 17 °C	Moderado
Cariri/Curimataú	Céu claro a parcialmente nublado.	Max.: 30 °C Min.: 16 °C	Moderado
Sertão	Predomínio de sol.	Max.: 34 °C Min.: 18 °C	Moderado
Alto Sertão	Predomínio de sol.	Max.: 33 °C Min.: 18 °C	Moderado

#### Tábua de marés:24/08 (Porto de Cabedelo)

Hora (hh:mm)	Altura (m)
05:28	2,5
11:38	0,2
17:53	2,4
23:45	0,3

