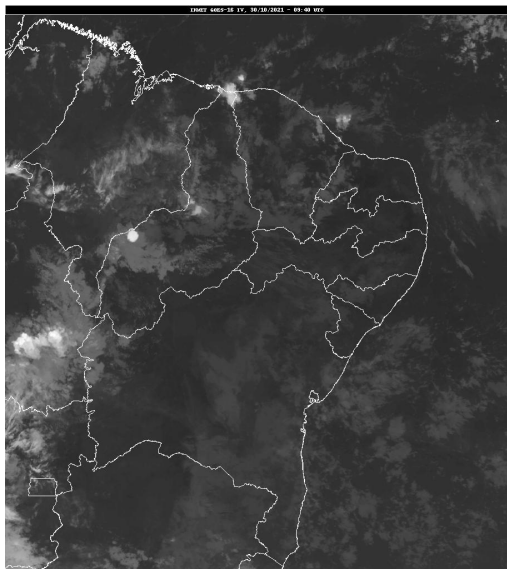


## Boletim de Análise e Previsão do Tempo sobre a Paraíba Sala de Situação

Campina Grande, 30 de outubro de 2021

### ANÁLISE METEOROLÓGICA

Fonte da Imagem: INMET



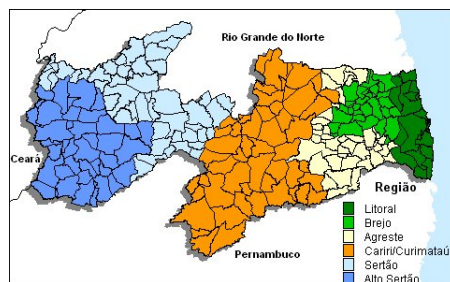
São mantidas as condições de reduzida nebulosidade sobre grande parte do estado da Paraíba. No decorrer do dia, o céu deverá variar entre parcialmente nublado e claro, com o registro de temperaturas elevadas, especialmente no período da tarde.

### PREVISÃO PARA AS PRÓXIMAS 24 HORAS

Região	Análise	Temperaturas	Ventos
Litoral	Céu parcialmente nublado a claro. Poderão ocorrer chuvas rápidas e pontuais no período noturno.	Max.: 32 °C Min.: 24 °C	Moderado
Brejo	Céu parcialmente nublado a claro.	Max.: 29 °C Min.: 20 °C	Moderado
Agreste	Céu parcialmente nublado a claro.	Max.: 32 °C Min.: 22 °C	Moderado
Cariri/Curimataú	Predomínio de sol.	Max.: 34 °C Min.: 21 °C	Moderado
Sertão	Predomínio de sol.	Max.: 37 °C Min.: 23 °C	Moderado
Alto Sertão	Predomínio de sol.	Max.: 36 °C Min.: 22 °C	Moderado

#### Tábua de marés:30/10 (Porto de Cabedelo)

Hora (hh:mm)	Altura (m)
05:56	0,8
12:13	1,8
18:08	0,8
00:00	0





Agência Executiva de Gestão das Águas do Estado da  
Paraíba



*Somos todos*  
**PARAÍBA**  
Governo do Estado

---

## **Boletim de Análise e Previsão do Tempo sobre a Paraíba** ***Sala de Situação***

**Campina Grande, 30 de outubro de 2021**