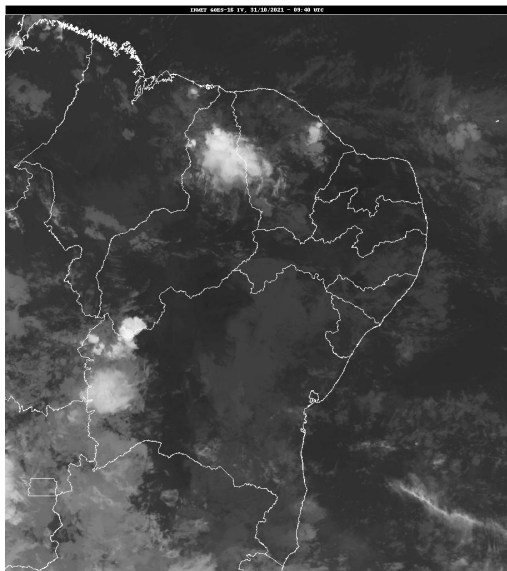


Boletim de Análise e Previsão do Tempo sobre a Paraíba Sala de Situação

Campina Grande, 31 de outubro de 2021

ANÁLISE METEOROLÓGICA

Fonte da Imagem: INMET



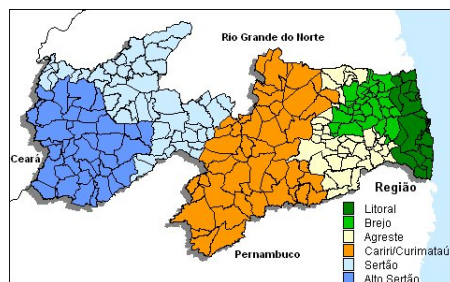
Nesta manhã de domingo, o sol predomina em todo o estado da Paraíba. No decorrer do dia, o céu deverá variar entre parcialmente nublado e claro, com o registro de temperaturas elevadas, especialmente no período da tarde.

PREVISÃO PARA AS PRÓXIMAS 24 HORAS

Região	Análise	Temperaturas	Ventos
Litoral	Céu parcialmente nublado a claro. Poderão ocorrer chuvas rápidas e pontuais no período noturno.	Max.: 32 °C Min.: 24 °C	Moderado
Brejo	Céu parcialmente nublado a claro.	Max.: 29 °C Min.: 20 °C	Moderado
Agreste	Céu parcialmente nublado a claro.	Max.: 32 °C Min.: 22 °C	Moderado
Cariri/Curimataú	Predomínio de sol.	Max.: 34 °C Min.: 21 °C	Moderado
Sertão	Predomínio de sol.	Max.: 37 °C Min.: 23 °C	Moderado
Alto Sertão	Predomínio de sol.	Max.: 36 °C Min.: 22 °C	Moderado

Tábua de marés:31/10 (Porto de Cabedelo)

Hora (hh:mm)	Altura (m)
00:24	2
06:51	0,6
13:04	2
19:02	0,6





Agência Executiva de Gestão das Águas do Estado da Paraíba



Somos todos
PARAÍBA
Governo do Estado

Boletim de Análise e Previsão do Tempo sobre a Paraíba ***Sala de Situação***

Campina Grande, 31 de outubro de 2021