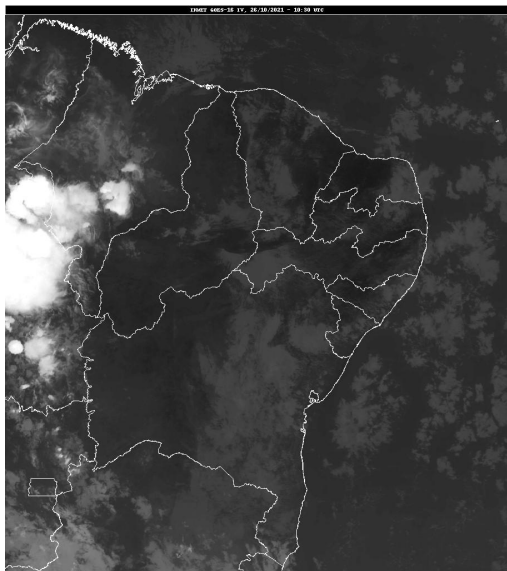


## Boletim de Análise e Previsão do Tempo sobre a Paraíba Sala de Situação

Campina Grande, 26 de outubro de 2021

### ANÁLISE METEOROLÓGICA

Fonte da Imagem: INMET



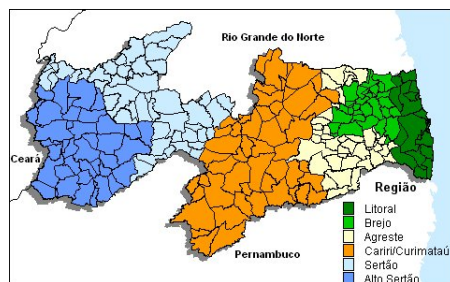
No dia de hoje, o tempo apresenta-se com céu variando entre parcialmente nublado e claro sobre todo o estado da Paraíba. Assim, no decorrer do período, deverão predominar temperaturas mais elevadas, especialmente no período da tarde e nas regiões do Sertão e Alto Sertão.

### PREVISÃO PARA AS PRÓXIMAS 24 HORAS

| Região           | Análise  | Temperaturas            | Ventos   |
|------------------|--|-------------------------|----------|
| Litoral          | Céu parcialmente nublado a claro. Poderão ocorrer chuvas rápidas e pontuais. | Max.: 32 °C Min.: 24 °C | Moderado |
| Brejo            | Céu parcialmente nublado a claro.  | Max.: 29 °C Min.: 20 °C | Moderado |
| Agreste          | Céu parcialmente nublado a claro.  | Max.: 32 °C Min.: 22 °C | Moderado |
| Cariri/Curimataú | Céu parcialmente nublado a claro.  | Max.: 34 °C Min.: 21 °C | Moderado |
| Sertão           | Céu claro.   | Max.: 37 °C Min.: 23 °C | Moderado |
| Alto Sertão      | Céu claro.   | Max.: 36 °C Min.: 22 °C | Moderado |

#### Tábua de marés:26/10 (Porto de Cabedelo)

| Hora (hh:mm) | Altura (m) |
|--------------|------------|
| 00:56        | 0,7        |
| 07:19        | 1,8        |
| 12:56        | 0,9        |
| 19:23        | 1,9        |





Agência Executiva de Gestão das Águas do Estado da  
Paraíba



*Somos todos*  
**PARAÍBA**  
Governo do Estado

---

## **Boletim de Análise e Previsão do Tempo sobre a Paraíba** ***Sala de Situação***

**Campina Grande, 26 de outubro de 2021**