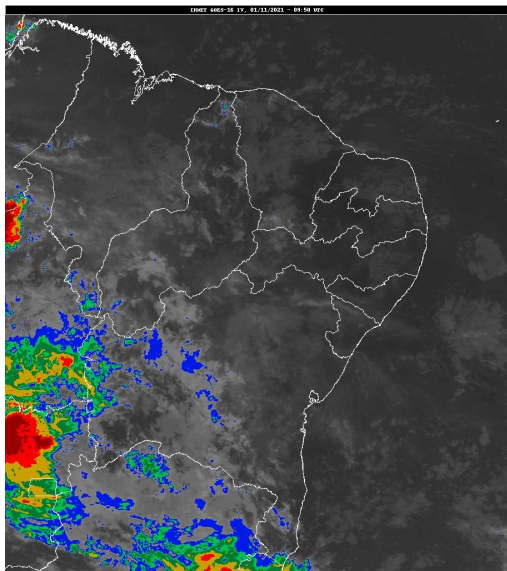


## Boletim de Análise e Previsão do Tempo sobre a Paraíba Sala de Situação

Campina Grande, 01 de novembro de 2021

### ANÁLISE METEOROLÓGICA

Imagem do satélite GOES – dia 01/11/2021 às 06h50min Fonte: INMET



Persiste a condição de reduzida nebulosidade em praticamente todo estado da Paraíba favorecendo aos registros de altas temperaturas e baixos índices de umidade relativa do ar principalmente no período da tarde. A previsão é de sol com poucas nuvens na maioria das regiões do Estado. As temperaturas máximas registradas na tarde de ontem em Areia; 29,8C, Campina Grande; 31,5C, João Pessoa; 31,8C e São Gonçalo; 36,8C e, as mínimas registradas na madrugada de hoje em Areia; 20,4C, Campina Grande; 21,3C e São Gonçalo; 23,7C Fonte: INMET e AESA).

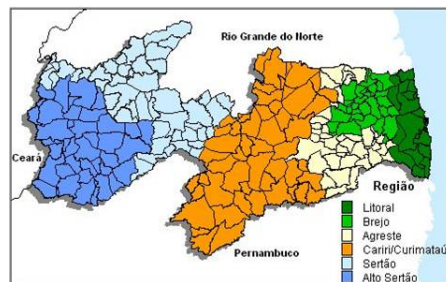
### PREVISÃO PARA AS PRÓXIMAS 24 HORAS

Região	Análise	Temperaturas	Ventos
Litoral	Céu parcialmente nublado a claro. Poderão ocorrer chuvas rápidas e pontuais .	Max.: 32 °C Min.: 24 °C	Moderado
Brejo	Céu parcialmente nublado a claro.	Max.: 29 °C Min.: 20 °C	Moderado
Agreste	Céu parcialmente nublado a claro.	Max.: 32 °C Min.: 22 °C	Moderado
Cariri/Curimataú	Predomínio de sol.	Max.: 34 °C Min.: 21 °C	Moderado
Sertão	Predomínio de sol.	Max.: 37 °C Min.: 23 °C	Moderado
Alto Sertão	Predomínio de sol.	Max.: 36 °C Min.: 22 °C	Moderado

#### Tábua de marés:01/11

(Porto de Cabedelo)

Hora (hh:mm)	Altura (m)
01:17	2,2
07:34	0,4
13:49	2,2
19:49	0,5





Agência Executiva de Gestão das Águas do Estado da  
Paraíba



*Somos todos*  
**PARAÍBA**  
Governo do Estado

---

## **Boletim de Análise e Previsão do Tempo sobre a Paraíba** ***Sala de Situação***

**Campina Grande, 01 de novembro de 2021**