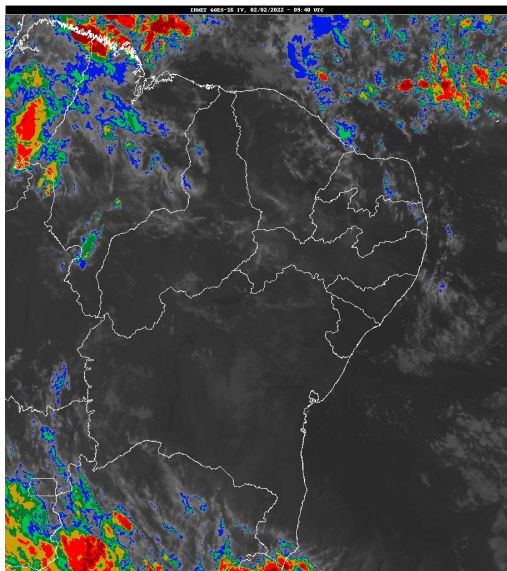


Boletim de Análise e Previsão do Tempo sobre a Paraíba Sala de Situação

Campina Grande, 02 de fevereiro de 2022

ANÁLISE METEOROLÓGICA

Imagem do satélite GOES – dia 02/02/2022 às 06h40min Fonte: INMET



Na manhã de hoje observa-se uma maior concentração de nuvens sobre o setor leste da Paraíba. No decorrer do dia a nebulosidade deverá variar podendo ocorrer chuvas esparsas no setor leste e pancadas de chuva pontuais nos demais setores. As temperaturas máximas registradas na tarde de ontem em Areia; 29,4C, Cabaceiras; 33,5C, Campina Grande; 31,3C, João Pessoa; 32,1C, Monteiro; 32,0C e São Gonçalo; 32,5C e, as mínimas registradas na madrugada de hoje em Areia; 21,2C, Cabaceiras; 22,2C, Campina Grande; 21,9C, João Pessoa; 24,5C, Monteiro; 20,5C e São Gonçalo; 21,9C (Fonte: INMET e AESA).

PREVISÃO PARA AS PRÓXIMAS 24 HORAS

Região	Análise	Temperaturas	Ventos
Litoral	A nebulosidade deverá variar no decorrer do dia, podendo ocorrer chuvas esparsas.	Max.: 30 °C Min.: 24 °C	Moderado
Brejo	A nebulosidade deverá variar no decorrer do dia, podendo ocorrer chuvas esparsas.	Max.: 28 °C Min.: 21 °C	Moderado
Agreste	A nebulosidade deverá variar no decorrer do dia, podendo ocorrer chuvas esparsas.	Max.: 31 °C Min.: 23 °C	Moderado
Cariri/Curimataú	Céu parcialmente nublado a claro. Poderão ocorrer pancadas de chuva pontuais.	Max.: 32 °C Min.: 21 °C	Moderado
Sertão	Céu parcialmente nublado a claro. Poderão ocorrer pancadas de chuva pontuais entre o período da tarde e noite.	Max.: 36 °C Min.: 24 °C	Moderado
Alto Sertão	Céu parcialmente nublado a claro. Poderão ocorrer pancadas de chuva pontuais entre o período da tarde e noite.	Max.: 35 °C Min.: 23 °C	Moderado

Boletim de Análise e Previsão do Tempo sobre a Paraíba Sala de Situação

Campina Grande, 02 de fevereiro de 2022

Tábua de marés:02/02 (Porto de Cabedelo)	
Hora (hh:mm)	Altura (m)
05:19	2,5
11:02	0,2
17:28	2,7
23:41	0

