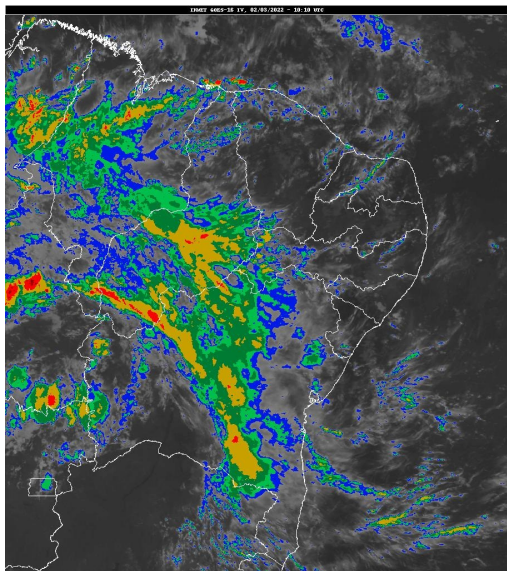


Boletim de Análise e Previsão do Tempo sobre a Paraíba Sala de Situação

Campina Grande, 02 de março de 2022

ANÁLISE METEOROLÓGICA

Imagem do satélite GOES – dia 02/03/2022 às 07h10min Fonte: INMET



Permanece a condição de muitas nuvens em praticamente todo estado da Paraíba associadas a configuração de ventos nos altos e médios da atmosfera. Com isso, são esperadas chuvas isoladas nas regiões do Sertão, Alto Sertão e Cariri/Curimataú, principalmente entre os períodos da tarde e noite. Nas demais regiões poderão ocorrer chuvas pontuais a qualquer hora do dia. As temperaturas máximas registradas na tarde de ontem em Areia; 31,3C, Cabaceiras; 35,6C, Campina Grande; 32,3C, João Pessoa; 32,6, Monteiro; 34,0C e São Gonçalo; 33,2C e, as mínimas registradas na madrugada de hoje em Areia; 21,2C, Cabaceiras; 22,5C, Campina Grande; 22,5C, João Pessoa; 24,3C, Monteiro; 19,3C e São Gonçalo; 20,3C Fonte: INMET e AESA).

PREVISÃO PARA AS PRÓXIMAS 24 HORAS

Região	Análise	Temperaturas	Ventos
Litoral	Céu parcialmente nublado. Poderão ocorrer chuvas pontuais a qualquer hora.	Max.: 32 °C Min.: 24 °C	Moderado
Brejo	Céu parcialmente nublado. Poderão ocorrer chuvas pontuais a qualquer hora.	Max.: 30 °C Min.: 21 °C	Moderado
Agreste	Céu parcialmente nublado. Poderão ocorrer chuvas pontuais a qualquer hora.	Max.: 31 °C Min.: 22 °C	Moderado
Cariri/Curimataú	Céu parcialmente nublado a nublado com chuvas isoladas entre os períodos da tarde e noite.	Max.: 35 °C Min.: 21 °C	Moderado
Sertão	Céu parcialmente nublado a nublado com chuvas isoladas entre os períodos da tarde e noite.	Max.: 35 °C Min.: 22 °C	Moderado
Alto Sertão	Céu parcialmente nublado a nublado com chuvas isoladas entre os períodos da tarde e noite.	Max.: 34 °C Min.: 22 °C	Moderado

Tábua de marés:02/03

(Porto de Cabedelo)

Hora (hh:mm)	Altura (m)
04:19	2,4
10:11	0,2

Boletim de Análise e Previsão do Tempo sobre a Paraíba Sala de Situação

Campina Grande, 02 de março de 2022

Hora (hh:mm)	Altura (m)
16:28	2,6
22:38	0

