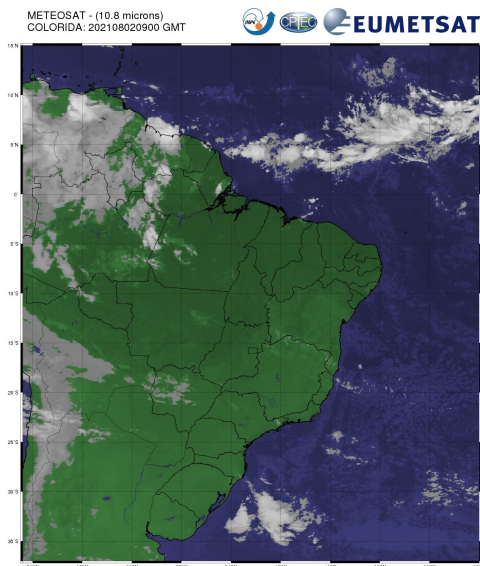


Boletim de Análise e Previsão do Tempo sobre a Paraíba Sala de Situação

Campina Grande, 02 de agosto de 2021

ANÁLISE METEOROLÓGICA

Imagem do satélite METEOSAT – dia 02/08/2021 às 06h00min Fonte: INMET



Observa-se o deslocamento de umidade oriunda do oceano Atlântico em direção à costa da Paraíba trazida pelos ventos alísios de sudeste (ventos em baixos níveis da atmosfera, normalmente nesta época do ano sopram com mais intensidade). Com isso, são esperadas chuvas ocasionais na faixa litorânea. Nas demais regiões o céu deverá permanecer parcialmente nublado a claro. As temperaturas máximas registradas na tarde de ontem em Areia; 25,7C, Campina Grande; 26,7C e São Gonçalo; 30,0C e, as mínimas registradas na madrugada de hoje em Areia; 17,4C, Campina Grande; 17,8C e São Gonçalo; 15,8C (Fonte: INMET e AESA).

PREVISÃO PARA AS PRÓXIMAS 24 HORAS

| Região | Análise | Temperaturas | Ventos |
|------------------|---|-------------------------|----------|
| Litoral | Céu parcialmente nublado com chuvas ocasionais. | Max.: 29 °C Min.: 22 °C | Moderado |
| Brejo | Céu parcialmente nublado a claro. | Max.: 28 °C Min.: 17 °C | Moderado |
| Agreste | Céu parcialmente nublado a claro. | Max.: 29 °C Min.: 18 °C | Moderado |
| Cariri/Curimataú | Céu parcialmente nublado a claro. | Max.: 31 °C Min.: 17 °C | Moderado |
| Sertão | Céu parcialmente nublado a claro. | Max.: 34 °C Min.: 20 °C | Moderado |
| Alto Sertão | Céu parcialmente nublado a claro. | Max.: 33 °C Min.: 18 °C | Moderado |

Tábua de marés:02/08 (Porto de Cabedelo)

| Hora (hh:mm) | Altura (m) |
|--------------|------------|
| 05:41 | 0,9 |
| 11:47 | 1,7 |
| 18:04 | 0,9 |
| 00:00 | 0 |

