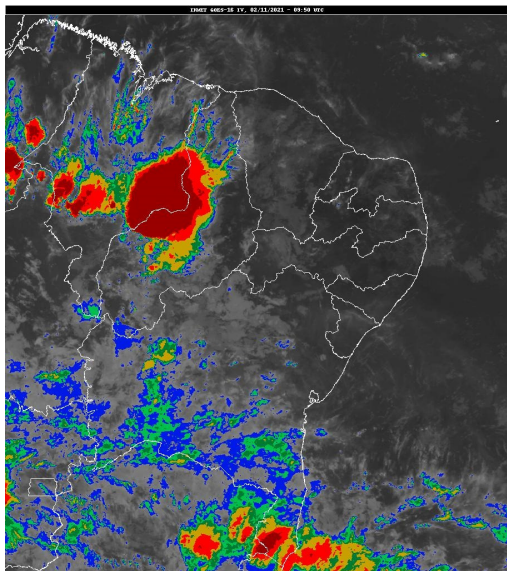


Boletim de Análise e Previsão do Tempo sobre a Paraíba Sala de Situação

Campina Grande, 02 de novembro de 2021

ANÁLISE METEOROLÓGICA

Imagem do satélite GOES – dia 02/11/2021 às 06h50min Fonte: INMET



No início da manhã de hoje observa-se maior concentração de nebulosidade na faixa leste da Paraíba, associada ao transporte de umidade oriunda do oceano Atlântico em direção à costa leste do Nordeste, trazida pelos ventos em baixos níveis da atmosfera. Com isso, poderão ocorrer chuvas passageiras e pontuais na faixa leste. As temperaturas máximas registradas na tarde de ontem em Areia; 29,2C, Campina Grande; 30,9C, Monteiro; 33,6C e São Gonçalo; 36,5C e, as mínimas registradas na madrugada de hoje em Areia; 20,7C, Campina Grande; 21,4C e São Gonçalo; 24,8C (Fonte: INMET e AESA).

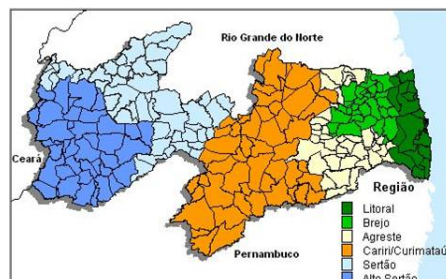
PREVISÃO PARA AS PRÓXIMAS 24 HORAS

Região	Análise	Temperaturas	Ventos
Litoral	Céu parcialmente nublado a claro. Poderão ocorrer chuvas passageiras e pontuais .	Max.: 32 °C Min.: 24 °C	Moderado
Brejo	Céu parcialmente nublado a claro. Poderão ocorrer chuvas rápidas e pontuais .	Max.: 29 °C Min.: 20 °C	Moderado
Agreste	Céu parcialmente nublado a claro.	Max.: 32 °C Min.: 22 °C	Moderado
Cariri/Curimataú	Predomínio de sol.	Max.: 34 °C Min.: 21 °C	Moderado
Sertão	Predomínio de sol.	Max.: 37 °C Min.: 23 °C	Moderado
Alto Sertão	Céu parcialmente nublado a claro. Poderão ocorrer pancadas de chuva pontuais, no período noturno.	Max.: 36 °C Min.: 22 °C	Moderado

Tábua de marés:02/11

(Porto de Cabedelo)

Hora (hh:mm)	Altura (m)
02:04	2,3
08:15	0,3
14:28	2,3
20:30	0,3





Agência Executiva de Gestão das Águas do Estado da
Paraíba



Somos todos
PARAÍBA
Governo do Estado

Boletim de Análise e Previsão do Tempo sobre a Paraíba ***Sala de Situação***

Campina Grande, 02 de novembro de 2021