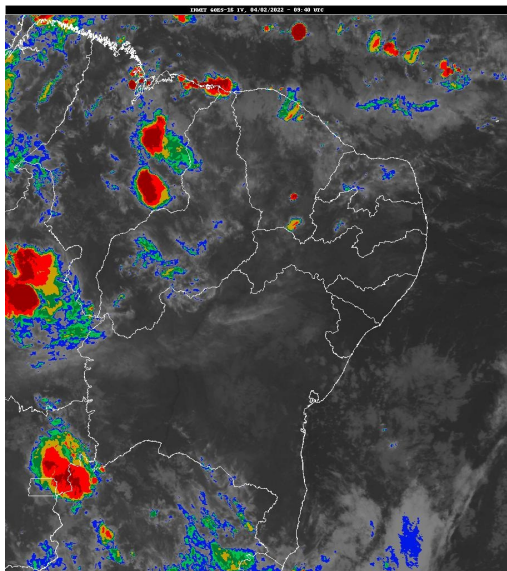


## Boletim de Análise e Previsão do Tempo sobre a Paraíba Sala de Situação

Campina Grande, 04 de fevereiro de 2022

### ANÁLISE METEOROLÓGICA

Imagem do satélite GOES – dia 04/02/2022 às 06h40min Fonte: INMET



Observa-se reduzida nebulosidade em praticamente todo estado da Paraíba. No entanto, a combinação das altas temperaturas e o alto teor de umidade de presente no ar deverá contribuir para a ocorrência de chuvas passageiras e pontuais, principalmente no setor oeste do Estado. As temperaturas máximas registradas na tarde de ontem em Areia; 29,1C, Cabaceiras; 34,3C, Campina Grande; 31,6C, João Pessoa; 31,8C, Monteiro; 32,5C e São Gonçalo; 33,2C e, as mínimas registradas na madrugada de hoje em Areia; 21,1C, Cabaceiras; 22,4C, Campina Grande; 22,6C, João Pessoa; 25,5C, Monteiro; 20,4C e São Gonçalo; 23,5C (Fonte: INMET e AESA).

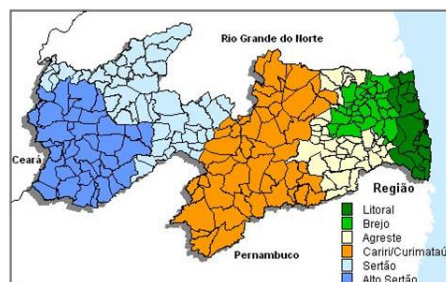
### PREVISÃO PARA AS PRÓXIMAS 24 HORAS

Região	Análise	Temperaturas	Ventos
Litoral	A nebulosidade deverá variar no decorrer do dia,	Max.: 31 °C Min.: 24 °C	Moderado
Brejo	A nebulosidade deverá variar no decorrer do dia.	Max.: 29 °C Min.: 21 °C	Moderado
Agreste	A nebulosidade deverá variar no decorrer do dia.	Max.: 31 °C Min.: 22 °C	Moderado
Cariri/Curimataú	Céu parcialmente nublado a claro.	Max.: 32 °C Min.: 21 °C	Moderado
Sertão	Céu claro a parcialmente nublado. Poderão ocorrer chuvas passageiras e pontuais entre os períodos da tarde e noite.	Max.: 36 °C Min.: 24 °C	Moderado
Alto Sertão	Céu claro a parcialmente nublado. Poderão ocorrer chuvas passageiras e pontuais entre os períodos da tarde e noite.	Max.: 35 °C Min.: 23 °C	Moderado

#### Tábua de marés:04/02

(Porto de Cabedelo)

Hora (hh:mm)	Altura (m)
00:19	0,1
06:38	2,4
12:30	0,3



## Boletim de Análise e Previsão do Tempo sobre a Paraíba *Sala de Situação*

Campina Grande, 04 de fevereiro de 2022

Hora (hh:mm)	Altura (m)
18:49	2,5