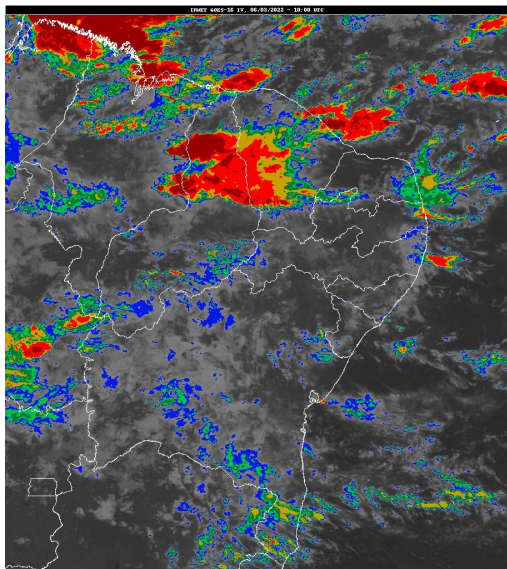


Boletim de Análise e Previsão do Tempo sobre a Paraíba Sala de Situação

Campina Grande, 06 de março de 2022

ANÁLISE METEOROLÓGICA

Imagem do satélite GOES – dia 06/03/2022 às 07h00min Fonte: INMET



Nesta manhã mantém-se as condições de tempo instável e favorável à ocorrência de chuvas isoladas nas regiões do Sertão, Alto Sertão e Cariri/Curimataú, principalmente nos períodos da tarde e da noite. Nas demais regiões também existe a possibilidade da ocorrência de chuvas isoladas a qualquer hora do dia. As temperaturas máximas registradas na tarde de ontem em Areia; 25,2C, Cabaceiras; 32,2C, Campina Grande; 27,9C, João Pessoa; 29,4, Monteiro; 29,9C e São Gonçalo; 30,7C e, as mínimas registradas na madrugada de hoje em Areia; 20,7C, Cabaceiras; 22,5C, Campina Grande; 21,4C, João Pessoa; 24,1C, Monteiro; 20,7C e São Gonçalo; 22,7C (Fonte: INMET e AESA).

PREVISÃO PARA AS PRÓXIMAS 24 HORAS

Região	Análise	Temperaturas	Ventos
Litoral	Céu parcialmente nublado a nublado. Poderão ocorrer chuvas a qualquer hora.	Max.: 31 °C Min.: 24 °C	Moderado
Brejo	Céu parcialmente nublado a nublado. Poderão ocorrer chuvas a qualquer hora.	Max.: 29 °C Min.: 21 °C	Moderado
Agreste	Céu parcialmente nublado a nublado. Poderão ocorrer chuvas a qualquer hora.	Max.: 30 °C Min.: 22 °C	Moderado
Cariri/Curimataú	Céu parcialmente nublado a nublado com chuvas isoladas entre os períodos da tarde e da noite.	Max.: 33 °C Min.: 21 °C	Moderado
Sertão	Céu parcialmente nublado a nublado com chuvas isoladas entre os períodos da tarde e da noite.	Max.: 35 °C Min.: 22 °C	Moderado
Alto Sertão	Céu parcialmente nublado a nublado com chuvas isoladas entre os períodos da tarde e da noite.	Max.: 34 °C Min.: 22 °C	Moderado

Tábua de marés:06/03

(Porto de Cabedelo)

Hora (hh:mm)	Altura (m)
00:19	0,3
06:36	2,3

Boletim de Análise e Previsão do Tempo sobre a Paraíba Sala de Situação

Campina Grande, 06 de março de 2022

Hora (hh:mm)	Altura (m)
12:34	0,3
18:53	2,3

