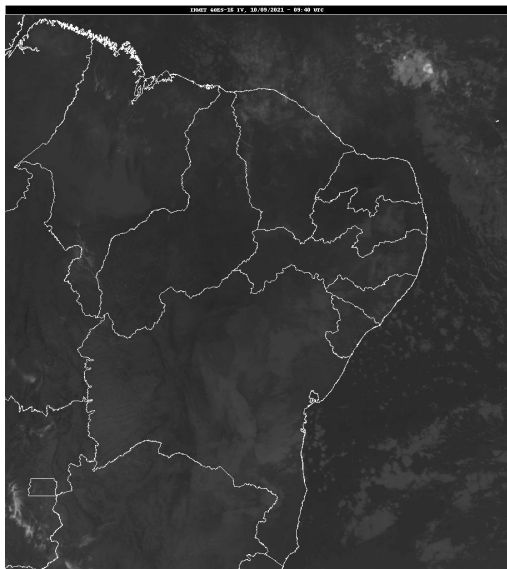


## Boletim de Análise e Previsão do Tempo sobre a Paraíba Sala de Situação

Campina Grande, 10 de setembro de 2021

### ANÁLISE METEOROLÓGICA

Imagem do satélite GOES – dia 10/09/2021 às 06h40min Fonte: INMET



Permanece a condição de reduzida nebulosidade em praticamente todo estado da Paraíba. No decorrer do dia o tempo deverá permanecer estável e com poucas nuvens. As temperaturas máximas registradas na tarde de ontem em Areia; 28,0C, Campina Grande; 30,3C e São Gonçalo; 36,0C e, as mínimas registradas na madrugada de hoje em Areia; 18,8C, Campina Grande; 19,2C e São Gonçalo; 20,6C (Fonte: INMET e AESA).

### PREVISÃO PARA AS PRÓXIMAS 24 HORAS

Região	Análise	Temperaturas	Ventos
Litoral	Céu variando entre parcialmente nublado e claro.	Max.: 30 °C Min.: 22 °C	Moderado
Brejo	Céu parcialmente nublado a claro.	Max.: 28 °C Min.: 18 °C	Moderado
Agreste	Nebulosidade variável.	Max.: 31 °C Min.: 19 °C	Moderado
Cariri/Curimataú	Predomínio de sol.	Max.: 34 °C Min.: 17 °C	Moderado
Sertão	Predomínio de sol.	Max.: 36 °C Min.: 22 °C	Moderado
Alto Sertão	Predomínio de sol.	Max.: 35 °C Min.: 20 °C	Moderado

#### Tábua de marés:10/09 (Porto de Cabedelo)

Hora (hh:mm)	Altura (m)
00:00	0,2
06:19	2,5
12:26	0,2
18:43	2,3

