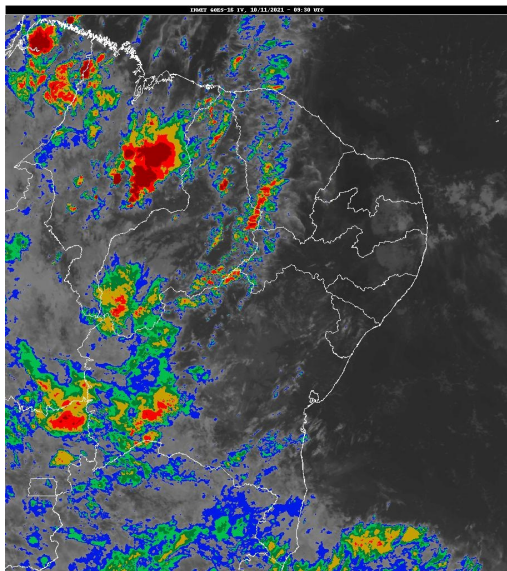


## Boletim de Análise e Previsão do Tempo sobre a Paraíba Sala de Situação

Campina Grande, 10 de novembro de 2021

### ANÁLISE METEOROLÓGICA

Imagem do satélite GOES – dia 10/11/2021 às 06h30min Fonte: INMET



Na manhã de hoje, foi observado um sensível aumento na nebulosidade em grande parte do setor leste do estado da Paraíba associado ao deslocamento de umidade oriunda do oceano Atlântico em direção à costa leste do Estado. No decorrer do dia, o sol deverá predominar na maioria das regiões e as temperaturas permanecerão em elevação. As temperaturas máximas registradas na tarde de ontem em Areia; 30,7C, Campina Grande; 31,8C, João Pessoa; 32,4C, Patos; 37,2C e São Gonçalo; 36,4C e, as mínimas registradas na madrugada de hoje em Areia; 20,8C, Campina Grande; 21,4C e São Gonçalo; 23,3C Fonte: INMET e AESA).

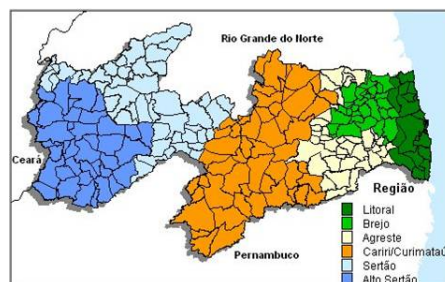
### PREVISÃO PARA AS PRÓXIMAS 24 HORAS

Região	Análise	Temperaturas	Ventos
Litoral	Céu parcialmente nublado a claro. Poderão ocorrer chuvas rápidas e pontuais.	Max.: 32 °C Min.: 24 °C	Moderado
Brejo	Céu parcialmente nublado a claro. Poderão ocorrer chuvas esparsas.	Max.: 30 °C Min.: 21 °C	Moderado
Agreste	Céu parcialmente nublado a claro.	Max.: 32 °C Min.: 22 °C	Moderado
Cariri/Curimataú	Céu parcialmente nublado a claro.	Max.: 34 °C Min.: 21 °C	Moderado
Sertão	Céu parcialmente nublado a claro.	Max.: 37 °C Min.: 23 °C	Moderado
Alto Sertão	Céu parcialmente nublado.	Max.: 36 °C Min.: 22 °C	Moderado

#### Tábua de marés:10/11

(Porto de Cabedelo)

Hora (hh:mm)	Altura (m)
02:19	0,5
08:47	2
14:49	0,8
21:06	2





Agência Executiva de Gestão das Águas do Estado da  
Paraíba



*Somos todos*  
**PARAÍBA**  
Governo do Estado

---

## **Boletim de Análise e Previsão do Tempo sobre a Paraíba** ***Sala de Situação***

**Campina Grande, 10 de novembro de 2021**