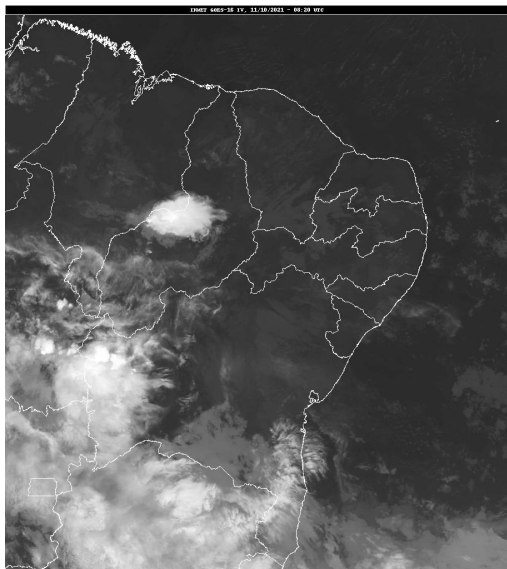


## Boletim de Análise e Previsão do Tempo sobre a Paraíba Sala de Situação

Campina Grande, 11 de outubro de 2021

### ANÁLISE METEOROLÓGICA

Imagem do satélite GOES – dia 11/10/2021 às 05h20min Fonte: INMET



Continua a condição de reduzida nebulosidade em grande parte da Paraíba. No decorrer do dia, o tempo deverá permanecer com sol e poucas de nuvens, favorecendo aos registros de altas temperaturas e baixos índices de umidade relativa do ar principalmente no período da tarde. As temperaturas máximas registradas na tarde de ontem em Areia; 28,9C, Campina Grande; 30,5C e São Gonçalo; 35,6C e, as mínimas registradas na madrugada de hoje em Areia; 20,1C, Campina Grande; 20,6C e São Gonçalo; 25,0C (Fonte: INMET e AESA).

### PREVISÃO PARA AS PRÓXIMAS 24 HORAS

Região	Análise	Temperaturas	Ventos
Litoral	Céu variando entre parcialmente nublado e claro.	Max.: 31 °C Min.: 24 °C	Moderado
Brejo	Céu variando entre parcialmente nublado e claro.	Max.: 30 °C Min.: 20 °C	Moderado
Agreste	Céu variando entre parcialmente nublado e claro.	Max.: 31 °C Min.: 22 °C	Moderado
Cariri/Curimataú	Predomínio de sol.	Max.: 34 °C Min.: 21 °C	Moderado
Sertão	Predomínio de sol.	Max.: 36 °C Min.: 23 °C	Moderado
Alto Sertão	Predomínio de sol.	Max.: 35 °C Min.: 22 °C	Moderado

#### Tábua de marés:11/10 (Porto de Cabedelo)

Hora (hh:mm)	Altura (m)
01:21	0,4
07:51	2,2
13:49	0,6
20:11	2,1

