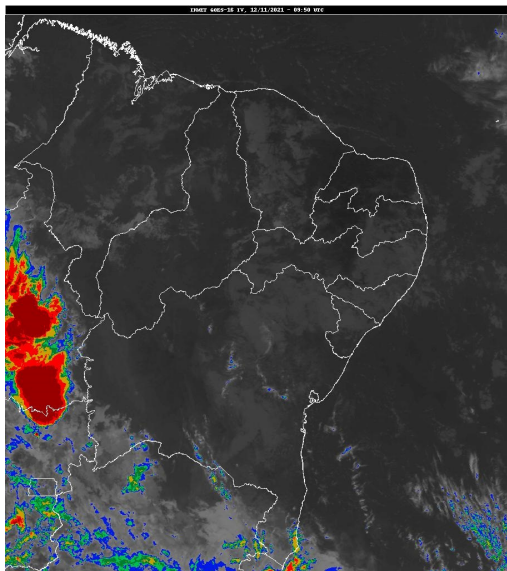


Boletim de Análise e Previsão do Tempo sobre a Paraíba Sala de Situação

Campina Grande, 12 de novembro de 2021

ANÁLISE METEOROLÓGICA

Imagem do satélite GOES – dia 12/11/2021 às 06h50min Fonte: INMET



Persiste a condição de reduzida nebulosidade em praticamente todo estado da Paraíba favorecendo aos registros de altas temperaturas e baixos índices de umidade relativa do ar, principalmente no período da tarde. A previsão é de sol com poucas nuvens na maioria das regiões do Estado. As temperaturas máximas registradas na tarde de ontem em Areia; 30,5C, Campina Grande; 31,6C, João Pessoa; 31,8C, Monteiro; 35,0C, Patos; 37,6C e São Gonçalo; 37,0C e, as mínimas registradas na madrugada de hoje em Areia; 20,9C, Campina Grande; 21,4C e São Gonçalo; 24,7C Fonte: INMET e AESA).

PREVISÃO PARA AS PRÓXIMAS 24 HORAS

Região	Análise	Temperaturas	Ventos
Litoral	Céu parcialmente nublado a claro. Poderão ocorrer chuvas passageiras.	Max.: 32 °C Min.: 24 °C	Moderado
Brejo	Céu parcialmente nublado a claro.	Max.: 31 °C Min.: 21 °C	Moderado
Agreste	Céu parcialmente nublado a claro.	Max.: 32 °C Min.: 22 °C	Moderado
Cariri/Curimataú	Céu parcialmente nublado a claro.	Max.: 34 °C Min.: 21 °C	Moderado
Sertão	Predomínio de sol.	Max.: 37 °C Min.: 24 °C	Moderado
Alto Sertão	Predomínio de sol.	Max.: 36 °C Min.: 23 °C	Moderado

Tábua de marés:12/11 (Porto de Cabedelo)

Hora (hh:mm)	Altura (m)
05:09	0,7
11:32	1,9
17:34	0,8
23:47	2

