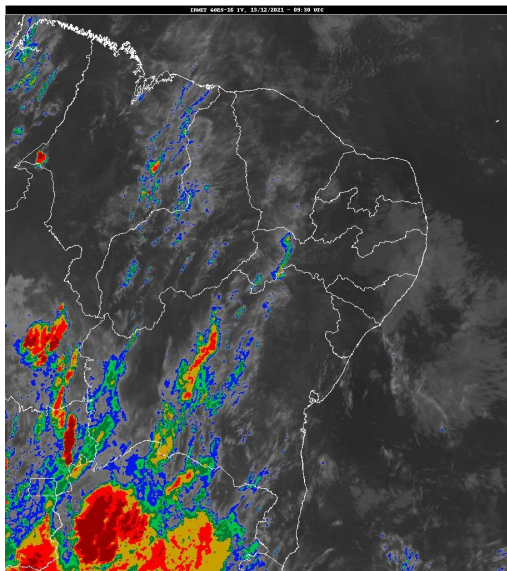


Boletim de Análise e Previsão do Tempo sobre a Paraíba Sala de Situação

Campina Grande, 13 de dezembro de 2021

ANÁLISE METEOROLÓGICA

Imagem do satélite GOES – dia 13/12/2021 às 06h30min Fonte: INMET



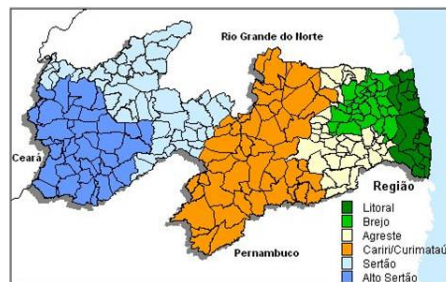
Na manhã de hoje observa-se o transporte de umidade oriunda do oceano Atlântico em direção à costa leste da Paraíba. Com isso, o tempo deverá permanecer com nebulosidade variável podendo ocorrer chuvas na faixa leste do Estado. As temperaturas máximas registradas na tarde de ontem em Areia; 31,0C, Cabaceiras; 34,6C, Campina Grande; 31,9C, João Pessoa; 32,4C, Monteiro; 33,9C e São Gonçalo; 35,9C e, as mínimas registradas na madrugada de hoje em Areia; 21,0C, Cabaceiras; 23,1C, Campina Grande; 21,4C, João Pessoa; 25,2C, Monteiro; 22,3C e São Gonçalo; 25,0C Fonte: INMET e AESA)

PREVISÃO PARA AS PRÓXIMAS 24 HORAS

Região	Análise	Temperaturas	Ventos
Litoral	Céu parcialmente nublado. Poderão ocorrer chuvas isoladas.	Max.: 32 °C Min.: 25 °C	Moderado
Brejo	Céu parcialmente nublado. Poderão ocorrer chuvas esparsas.	Max.: 30 °C Min.: 21 °C	Moderado
Agreste	Céu parcialmente nublado. Poderão ocorrer chuvas esparsas.	Max.: 32 °C Min.: 22 °C	Moderado
Cariri/Curimataú	Céu parcialmente nublado a claro.	Max.: 34 °C Min.: 21 °C	Moderado
Sertão	Céu parcialmente nublado a claro.	Max.: 37 °C Min.: 24 °C	Moderado
Alto Sertão	Céu parcialmente nublado a claro. Poderão ocorrer pancadas de chuva pontuais, no período noturno.	Max.: 36 °C Min.: 23 °C	Moderado

Tábua de marés:13/12 (Porto de Cabedelo)

Hora (hh:mm)	Altura (m)
00:00	2
06:24	0,7
12:43	1,9
18:49	0,7





Agência Executiva de Gestão das Águas do Estado da
Paraíba



Somos todos
PARAÍBA
Governo do Estado

Boletim de Análise e Previsão do Tempo sobre a Paraíba ***Sala de Situação***

Campina Grande, 13 de dezembro de 2021