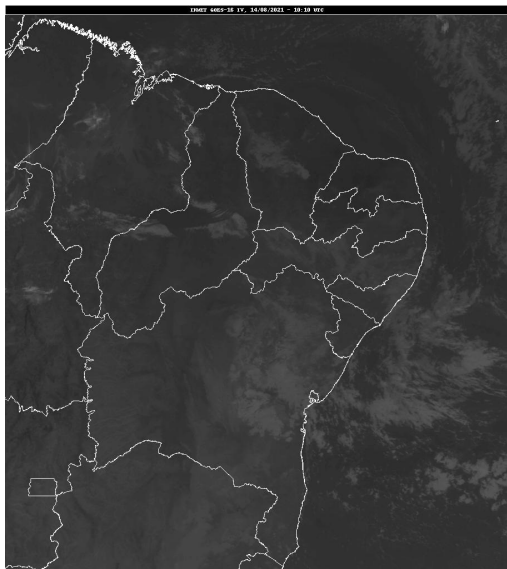


Boletim de Análise e Previsão do Tempo sobre a Paraíba Sala de Situação

Campina Grande, 14 de agosto de 2021

ANÁLISE METEOROLÓGICA

Imagem do satélite GOES – dia 14/08/2021 às 07h10min Fonte: INMET



Houve uma significativa redução na nebulosidade em grande parte do estado da Paraíba. No decorrer do dia o tempo deverá permanecer estável e com poucas nuvens. As temperaturas máximas registradas na tarde de ontem em Areia; 24,5C, Campina Grande; 27,4C e São Gonçalo; 34,5C e, as mínimas registradas na madrugada de hoje em Areia; 17,4C, Campina Grande; 17,0C e São Gonçalo; 18,1C (Fonte: INMET e AESA).

PREVISÃO PARA AS PRÓXIMAS 24 HORAS

Região	Análise	Temperaturas	Ventos
Litoral	Céu claro a parcialmente nublado.	Max.: 28 °C Min.: 21 °C	Moderado
Brejo	Céu claro a parcialmente nublado.	Max.: 26 °C Min.: 17 °C	Moderado
Agreste	Céu claro a parcialmente nublado.	Max.: 28 °C Min.: 18 °C	Moderado
Cariri/Curimataú	Predomínio de céu claro.	Max.: 30 °C Min.: 17 °C	Moderado
Sertão	Predomínio de céu claro.	Max.: 34 °C Min.: 19 °C	Moderado
Alto Sertão	Predomínio de céu claro.	Max.: 33 °C Min.: 18 °C	Moderado

Tábua de marés:14/08 (Porto de Cabedelo)

Hora (hh:mm)	Altura (m)
01:49	0,5
08:15	2,2
14:23	0,5
20:45	2,1

