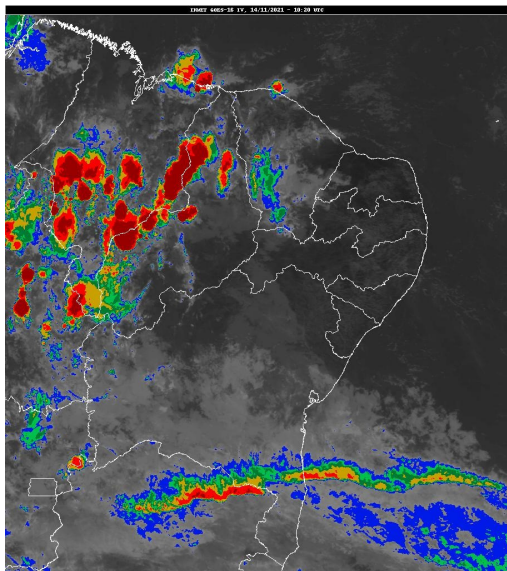


## Boletim de Análise e Previsão do Tempo sobre a Paraíba Sala de Situação

Campina Grande, 14 de novembro de 2021

### ANÁLISE METEOROLÓGICA

Imagem do satélite GOES – dia 14/11/2021 às 07h20min Fonte: INMET



Na madrugada de hoje foi observado a formação de um núcleo de nuvens de chuva sobre a região do Alto Sertão da Paraíba, e conseqüentemente foram registradas pancadas de chuva isoladas nessa região. Por outro lado, na manhã de hoje observa-se reduzida nebulosidade em praticamente todo estado da Paraíba. No decorrer do dia, o tempo deverá permanecer com poucas nuvens, favorecendo aos registros de altas temperaturas e baixos índices de umidade relativa, principalmente no período da tarde. As temperaturas máximas registradas na tarde de ontem em Areia; 32,2C, Campina Grande; 33,7C, João Pessoa; 32,0C, Monteiro; 35,2C, Patos; 38,5C e São Gonçalo; 37,8C e, as mínimas registradas na madrugada de hoje em Areia; 21,0C, Campina Grande; 21,6C e São Gonçalo; 23,5C Fonte: INMET e AESA).

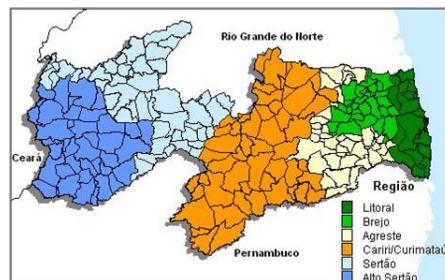
### PREVISÃO PARA AS PRÓXIMAS 24 HORAS

Região	Análise	Temperaturas	Ventos
Litoral	Céu parcialmente nublado a claro.	Max.: 32 °C Min.: 24 °C	Moderado
Brejo	Céu parcialmente nublado a claro.	Max.: 31 °C Min.: 21 °C	Moderado
Agreste	Céu parcialmente nublado a claro.	Max.: 32 °C Min.: 22 °C	Moderado
Cariri/Curimataú	Céu parcialmente nublado a claro.	Max.: 34 °C Min.: 21 °C	Moderado
Sertão	Céu parcialmente nublado a claro.	Max.: 37 °C Min.: 24 °C	Moderado
Alto Sertão	Céu parcialmente nublado a claro.	Max.: 36 °C Min.: 23 °C	Moderado

#### Tábua de marés:14/11

(Porto de Cabedelo)

Hora (hh:mm)	Altura (m)
00:53	2,1
07:13	0,5
13:30	2,1
19:32	0,6





Agência Executiva de Gestão das Águas do Estado da  
Paraíba



*Somos todos*  
**PARAÍBA**  
Governo do Estado

---

## **Boletim de Análise e Previsão do Tempo sobre a Paraíba** ***Sala de Situação***

**Campina Grande, 14 de novembro de 2021**