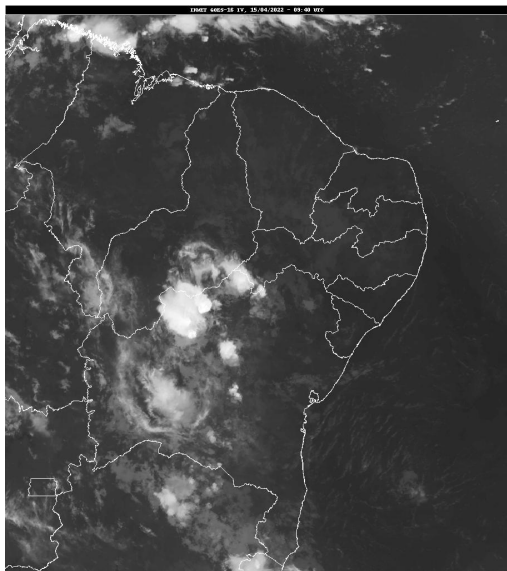


Boletim de Análise e Previsão do Tempo sobre a Paraíba Sala de Situação

Campina Grande, 15 de abril de 2022

ANÁLISE METEOROLÓGICA

Fonte da Imagem: INMET



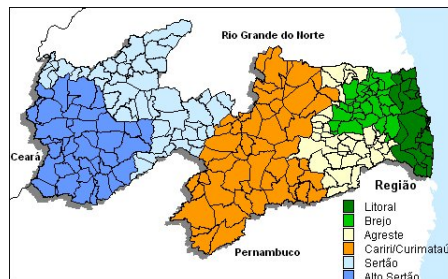
Permanecem, sobre todo o estado da Paraíba, condições de reduzida nebulosidade. No decorrer do dia, a nebulosidade deverá ficar variável, apenas eventos pontuais de chuva poderão ser registrados no fim do dia, especialmente no setor oeste do Estado. Nas demais regiões, poderão ocorrer apenas chuvas fracas e passageiras no período noturno.

PREVISÃO PARA AS PRÓXIMAS 24 HORAS

Região	Análise	Temperaturas	Ventos
Litoral	Céu claro a parcialmente nublado. Poderão ocorrer chuvas passageiras e isoladas no fim do dia.	Max.: 31 °C Min.: 23 °C	Moderado
Brejo	Nebulosidade variável.	Max.: 29 °C Min.: 19 °C	Moderado
Agreste	Nebulosidade variável.	Max.: 32 °C Min.: 21 °C	Moderado
Cariri/Curimataú	Nebulosidade variável.	Max.: 33 °C Min.: 19 °C	Moderado
Sertão	Céu claro a parcialmente nublado. Poderão ocorrer pancadas de chuva isoladas, principalmente no fim do dia.	Max.: 35 °C Min.: 23 °C	Moderado
Alto Sertão	Céu claro a parcialmente nublado. Poderão ocorrer pancadas de chuva isoladas, principalmente no fim do dia.	Max.: 34 °C Min.: 22 °C	Moderado

Tábua de marés:15/04 (Porto de Cabedelo)

Hora (hh:mm)	Altura (m)
03:23	2,4
09:21	0,3
15:38	2,5
21:45	0,1





Agência Executiva de Gestão das Águas do Estado da Paraíba



Somos todos
PARAÍBA
Governo do Estado

Boletim de Análise e Previsão do Tempo sobre a Paraíba *Sala de Situação*

Campina Grande, 15 de abril de 2022