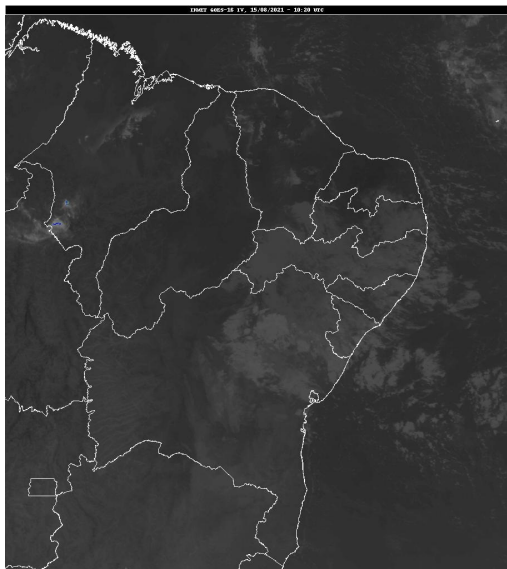


Boletim de Análise e Previsão do Tempo sobre a Paraíba Sala de Situação

Campina Grande, 15 de agosto de 2021

ANÁLISE METEOROLÓGICA

Imagem do satélite GOES – dia 15/08/2021 às 07h20min Fonte: INMET



Observa-se a presença de nuvens baixas em grande parte das regiões do estado da Paraíba, trazidas pelos ventos alísios de sudeste (ventos em baixos níveis da atmosfera, normalmente nesta época do ano sopram com mais intensidade). Com isso, são esperadas chuvas passageiras e pontuais nas regiões do Brejo, Agreste e Litoral. Nas demais regiões o céu deverá permanecer parcialmente nublado. As temperaturas máximas registradas na tarde de ontem em Areia; 26,9C, Campina Grande; 29,1C e São Gonçalo; 35,4C e, as mínimas registradas na madrugada de hoje em Areia; 18,7C, Campina Grande; 19,5C e São Gonçalo; 23,1C (Fonte: INMET e AESA).

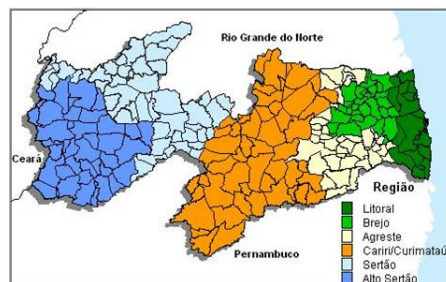
PREVISÃO PARA AS PRÓXIMAS 24 HORAS

Região	Análise	Temperaturas	Ventos
Litoral	Céu nublado a parcialmente nublado. Podendo ocorrer chuvas passageiras e pontuais.	Max.: 28 °C Min.: 21 °C	Moderado
Brejo	Céu nublado a parcialmente nublado. Podendo ocorrer chuvas passageiras e pontuais.	Max.: 26 °C Min.: 17 °C	Moderado
Agreste	Céu nublado a parcialmente nublado. Podendo ocorrer chuvas passageiras e pontuais.	Max.: 28 °C Min.: 18 °C	Moderado
Cariri/Curimataú	Céu parcialmente nublado.	Max.: 30 °C Min.: 17 °C	Moderado
Sertão	Céu parcialmente nublado.	Max.: 34 °C Min.: 19 °C	Moderado
Alto Sertão	Céu parcialmente nublado.	Max.: 33 °C Min.: 18 °C	Moderado

Tábua de marés:15/08

(Porto de Cabedelo)

Hora (hh:mm)	Altura (m)
02:47	0,6
09:15	2,1
15:26	0,7
21:49	2





Agência Executiva de Gestão das Águas do Estado da
Paraíba



Somos todos
PARAÍBA
Governo do Estado

Boletim de Análise e Previsão do Tempo sobre a Paraíba ***Sala de Situação***

Campina Grande, 15 de agosto de 2021