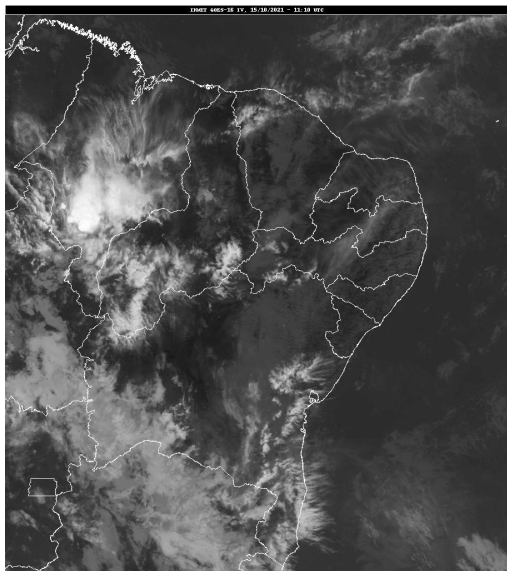


Boletim de Análise e Previsão do Tempo sobre a Paraíba Sala de Situação

Campina Grande, 15 de outubro de 2021

ANÁLISE METEOROLÓGICA

Imagem do satélite GOES – dia 15/10/2021 às 08h10min Fonte: INMET



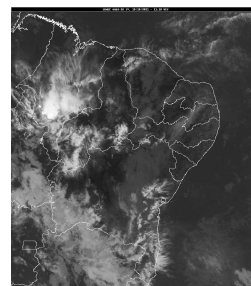
No início da manhã de hoje observa-se maior concentração de nebulosidade na faixa leste (Agreste, Brejo e Litoral) da Paraíba, associada ao transporte de umidade oriunda do oceano Atlântico em direção à costa leste do Nordeste, trazida pelos ventos em baixos níveis da atmosfera. Com isso, poderão ocorrer chuvas passageiras e pontuais na faixa leste. As temperaturas máximas registradas na tarde de ontem em Areia; 25,4C, Campina Grande; 27,8C e São Gonçalo; 36,1C e, as mínimas registradas na madrugada de hoje em Areia; 20,6C, Campina Grande; 21,3C e São Gonçalo; 25,3C (Fonte: INMET e AESA).

PREVISÃO PARA AS PRÓXIMAS 24 HORAS

Região	Análise	Temperaturas	Ventos
Litoral	Céu parcialmente nublado a claro. Poderão ocorrer chuvas passageiras e pontuais.	Max.: 31 °C Min.: 24 °C	Moderado
Brejo	Céu parcialmente nublado a claro. Poderão ocorrer chuvas passageiras e pontuais.	Max.: 30 °C Min.: 20 °C	Moderado
Agreste	Céu parcialmente nublado a claro. Poderão ocorrer chuvas passageiras e pontuais.	Max.: 31 °C Min.: 22 °C	Moderado
Cariri/Curimataú	Céu parcialmente nublado a claro.	Max.: 34 °C Min.: 21 °C	Moderado
Sertão	Céu parcialmente nublado a claro.	Max.: 36 °C Min.: 23 °C	Moderado
Alto Sertão	Céu parcialmente nublado a claro.	Max.: 35 °C Min.: 22 °C	Moderado

Tábua de marés:15/10 (Porto de Cabedelo)

Hora (hh:mm)	Altura (m)
00:19	2
06:56	0,6
13:13	2
19:15	0,7





Agência Executiva de Gestão das Águas do Estado da
Paraíba



Somos todos
PARAÍBA
Governo do Estado

Boletim de Análise e Previsão do Tempo sobre a Paraíba ***Sala de Situação***

Campina Grande, 15 de outubro de 2021